



“ceangal mór leis an abhainn agus leis an bhfarraige.”

Cuireann Comhairle Cathrach na Gaillimhe agus Oifig na nOibreacha Poiblí (OPW) fáilte romhat chuig an dara lá den rannpháirtíocht phoiblí neamhreachtúil maidir le Coirib go Cósta / Scéim Faoisimh Tuilte Chathair na Gaillimhe.

Tá Comhairle Cathrach na Gaillimhe agus Oifig na nOibreacha Poiblí ag iarraidh go nglacadh tú páirt sa phróiseas comhairliúcháin fairsing atá á chur i gcrích don Scéim seo.

Is é an cuspóir atá leis an Lá Rannpháirtíochta Poiblí seo ná:

- An t-eolas is déanaí a roinnt ar an dul chun cinn go dtí seo
- Achoimre a thabhairt ar Achair Tuilte na Linne Seo bunaithe ar thorthaí ó shamhail hidrálach
- Faisnéis a chur ar fáil agus deis a thabhairt tuairimí a léiriú maidir le Roghanna Ionchasacha na Scéime
- Freagra a thabhairt go díreach ar cheisteanna
- Faisnéis eile a fháil atá ábhartha don Scéim
- Achoimre a thabhairt ar na chéad chéimeanna eile den Scéim

Breithneofar an t-aiseolas ar fad. Féach Clár 3 do mhionsonraí maidir le deiseanna amach anseo páirt a ghlacadh de réir mar a chuirtear an scéim chun cinn.

Réamhrá

Cathair réigiúnach í cathair na Gaillimhe, a chuireann go mór leis an ngeilleagar i gcoitinne. Tá **cruth tógála ar leith** uirthi, go háirithe i lár na cathrach, áit a bhfuil oidhreacht seandálaíochta, sráid-dreacha stairiúla, foirgnimh éagsúla, canálacha, taraenna agus an **ceangal mór atá aici leis an abhainn** agus leis an bhfarraige. Mar gheall air sin, is ann do thimpeallacht thógtha agus nádúrtha faoi leith a chuireann le rath geilleagrach na cathrach agus leis an tarraingt atá ar chathair na Gaillimhe mar áit le cónaí ann, le dul i mbun oibre ann, le cuairt a thabhairt air agus dul ag foghlaim ann. Mar gheall air sin tá tóir, atá ag méadú, ar an gcathair mar cheann scríbe turasóireachta agus mar mhol cultúir.

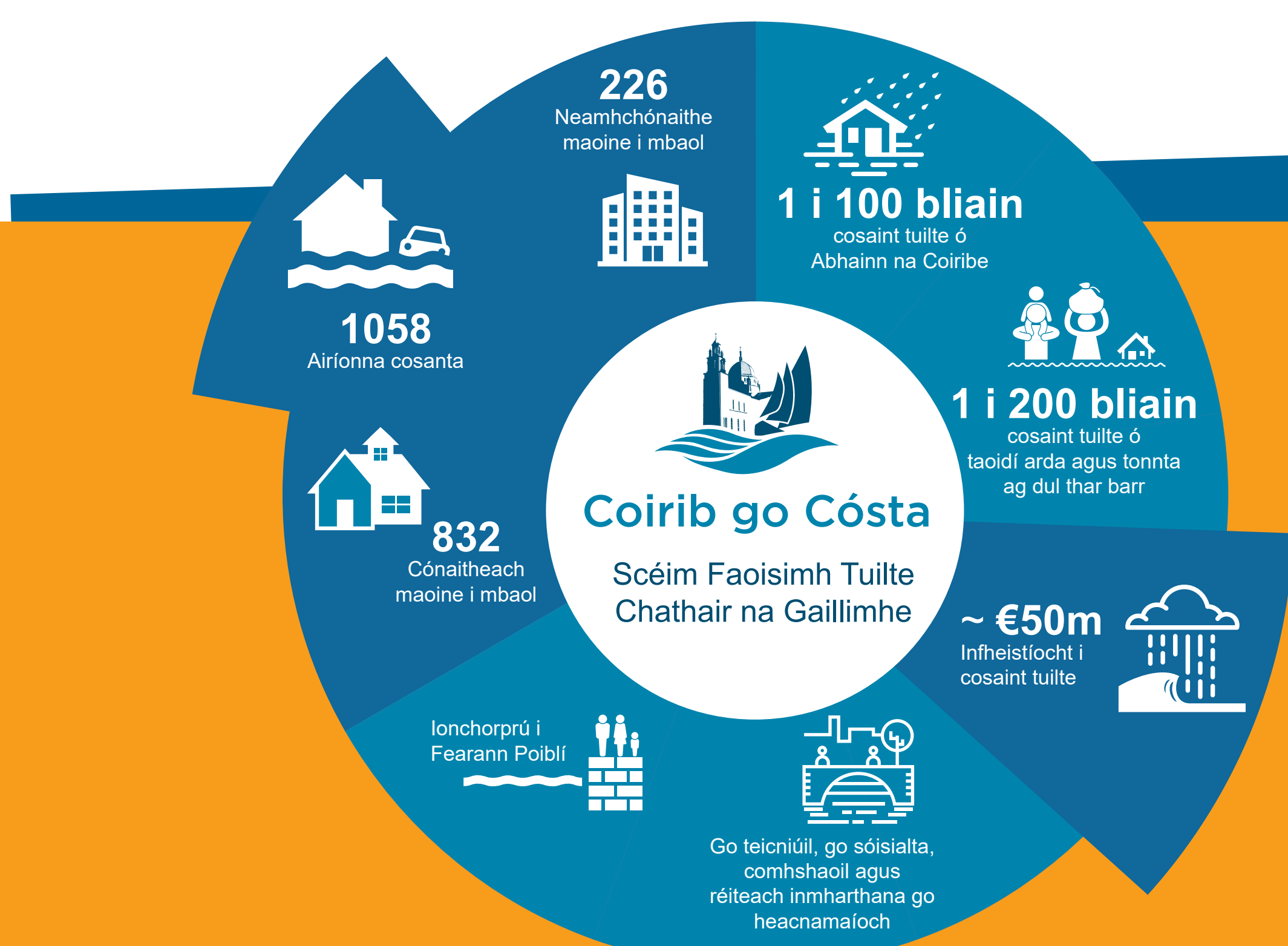
Sa **Chreat Náisiúnta Pleanála (NPF)**, aithnítear an chathair mar áit a d'fhéadfadh dul san iomaíocht le haon chathair ar bhonn idirnáisiúnta, áit a bhfuil timpeallacht mhaireachtála uirbeach ar ardchaighdeán agus a bhféadfaí athnuachan a dhéanamh ar lár na cathrach ag an am céanna.

Chomh maith leis sin, léirítear an fhís seo i bPlean Forbartha Chathair na Gaillimhe 2023-2029 (CDP) agus tacaítear le lár na cathrach a leathnú chun freastal ar dhaoir cónaithe méadaithe agus ar ghníomhaíocht fostaíochta mhéadaithe mar aon le caighdeán conláistí agus dearaidh níos fearr.

Is mian linn do chuid tuairimí a fháil. Trí Coirib go Cósta / Scéim Faoisimh Tuilte Chathair na Gaillimhe, tabharfar aghaidh ar bhainistiú inbhuanaithe agus éifeachtach a dhéanamh ar an mbaol tuilte i gCathair na Gaillimhe. Chomh maith leis sin, cinnteofar go dtabharfar aitheantas do charachtar agus d'oidhreacht shuaithinseach na cathrach i ndáil le haon bhearta a dhearfad agus déanfar gach aiseolas ón bpobal a bhreithniú.

Beidh **Coirib go Cósta** ag teacht le **Straitéis um Ríocht Phoiblí na Gaillimhe 2019-2024** ina ndéantar fíis agus straitéis a leagan síos i ndáil le feabhsuithe chun infheistíocht agus forbairt a threorú amach anseo ar mhaithe le huathúlacht na Gaillimhe a cheiliúradh.

Chomh maith leis sin, déanfaidh an tionscadal seo tairbhe do Straitéis Iompair na Gaillimhe (GTS) toisc go bhfuil roinnt de bhearta GTS lonnaithe laistigh de na limistéir a bhfuiltear ag díriú orthu i dtaca le faoiseamh tuilte.



Cuireann Comhairle Cathrach na Gaillimhe, in éineacht lena cuid comhairleoirí agus comhoibrithe dearaidh, fáilte roimh aiseolas uait agus do thacaíocht i dtaca leis an scéim seo.