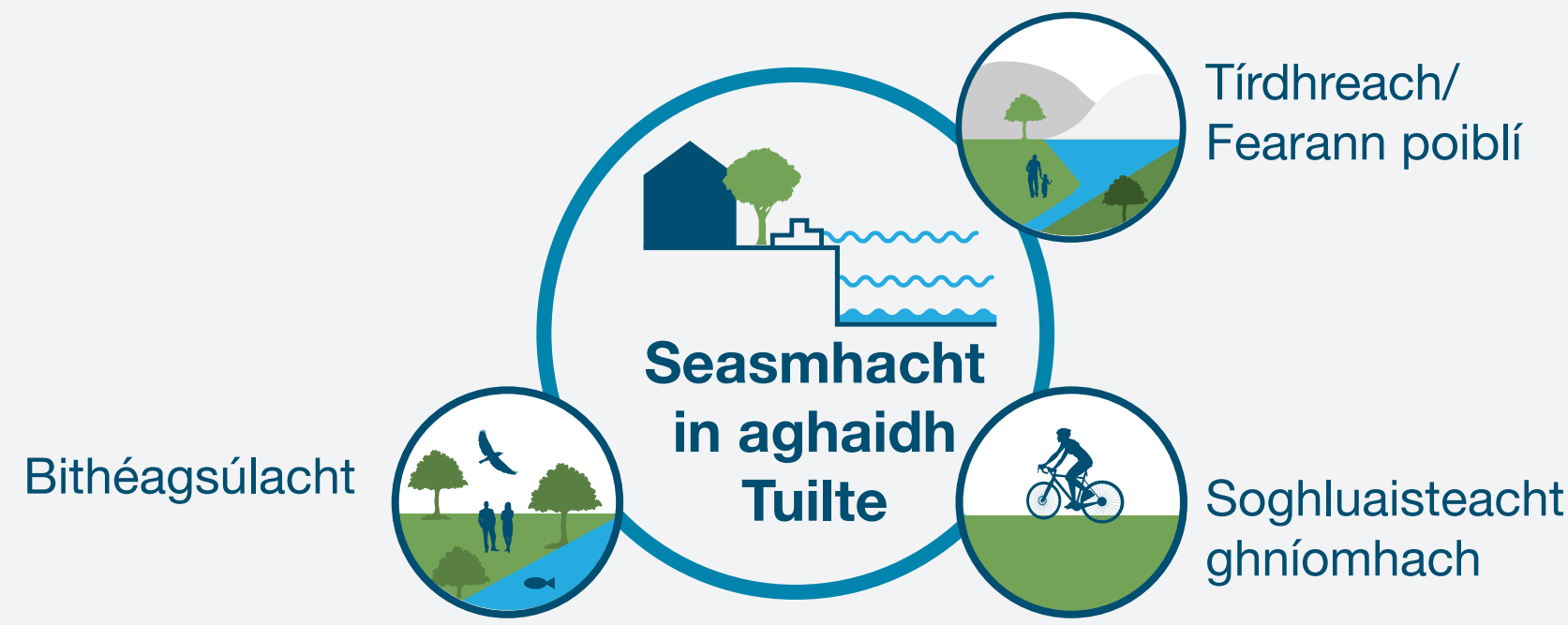


Limistéar is ea Tír Oileáin atá suite ar an taobh thoir d'Abhainn na Gaillimhe, agus ar an taobh ó dheas de Dhroichead na gCúig Céad, ina bhfuil forbairtí cónaithe agus tráchtála suite thart ar Abhainn Thír Oileáin. Tá claífort ann faoi láthair chun cosaint a thabhairt ar thuilte atá suite ar feadh Bhóthar na Díge. Tá an limistéar i mbaol tuilte abhann. Rinneadh dhá chaighdeán éagsúla cosanta a mheasúnú don limistéar seo, an Cás Reatha agus an Cás Todhchaíoch Meánraoin (MRFS) AEP abhann 1%. Tugadh faoi seo mar gheall go bhféadfadh tuilte a mhairfeadh thart ar coicís tarlú mar thoradh ar iarmhairtí de bharr scaileogú thar mhullach na cosanta atá beartaithe le linn eachtraí abhann a sháraíonn an Cás reatha maidir le Dóchúlacht Sáraithe Bliantúil (AEP) 1%.



Ceisteanna maidir le Tír Oileáin



Cúrsaí mar atá faoi láthair

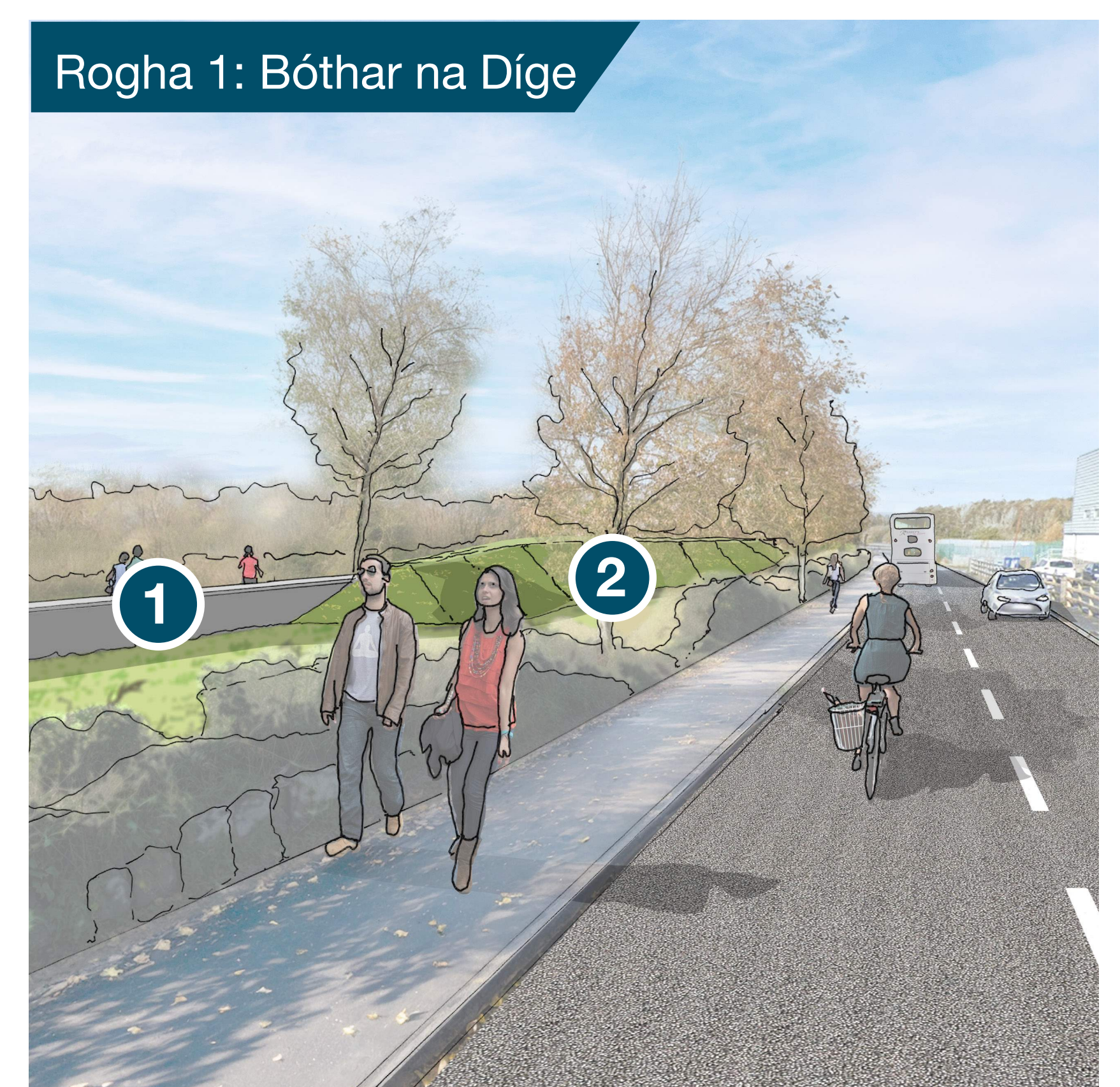
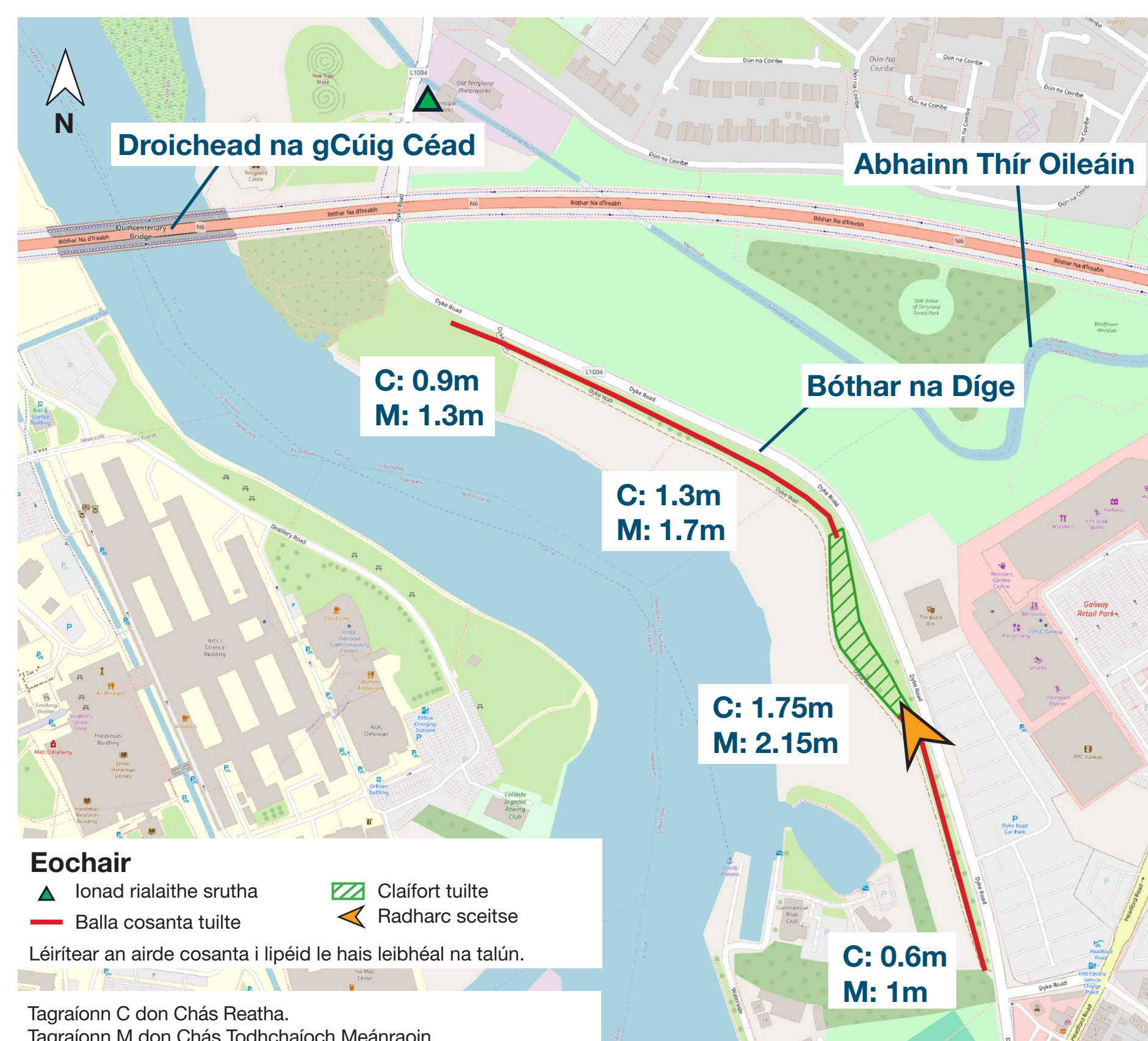


Rogha 1: Claífort agus Balla

Mar chuid den rogha seo, moltar meascán de bhallaí cosanta tuilte agus claífort ar feadh Bhóthar na Díge. Sa rogha seo, beidh ailíniú na cosanta atá beartaithe seach-churtha ó Limistéar faoi Chaomhnú Speisialta Loch Coirib. Déanfar an struchtúr rialaithe srutha reatha atá in oibreacha uisce Thír Oileáin a choinneáil/uasghrádú.

Na Príomhghnéithe

- 1 Ballaí cosanta tuilte 0.6 – 1.7m
- 2 Claífort tuilte 1.75 nó 2.15m

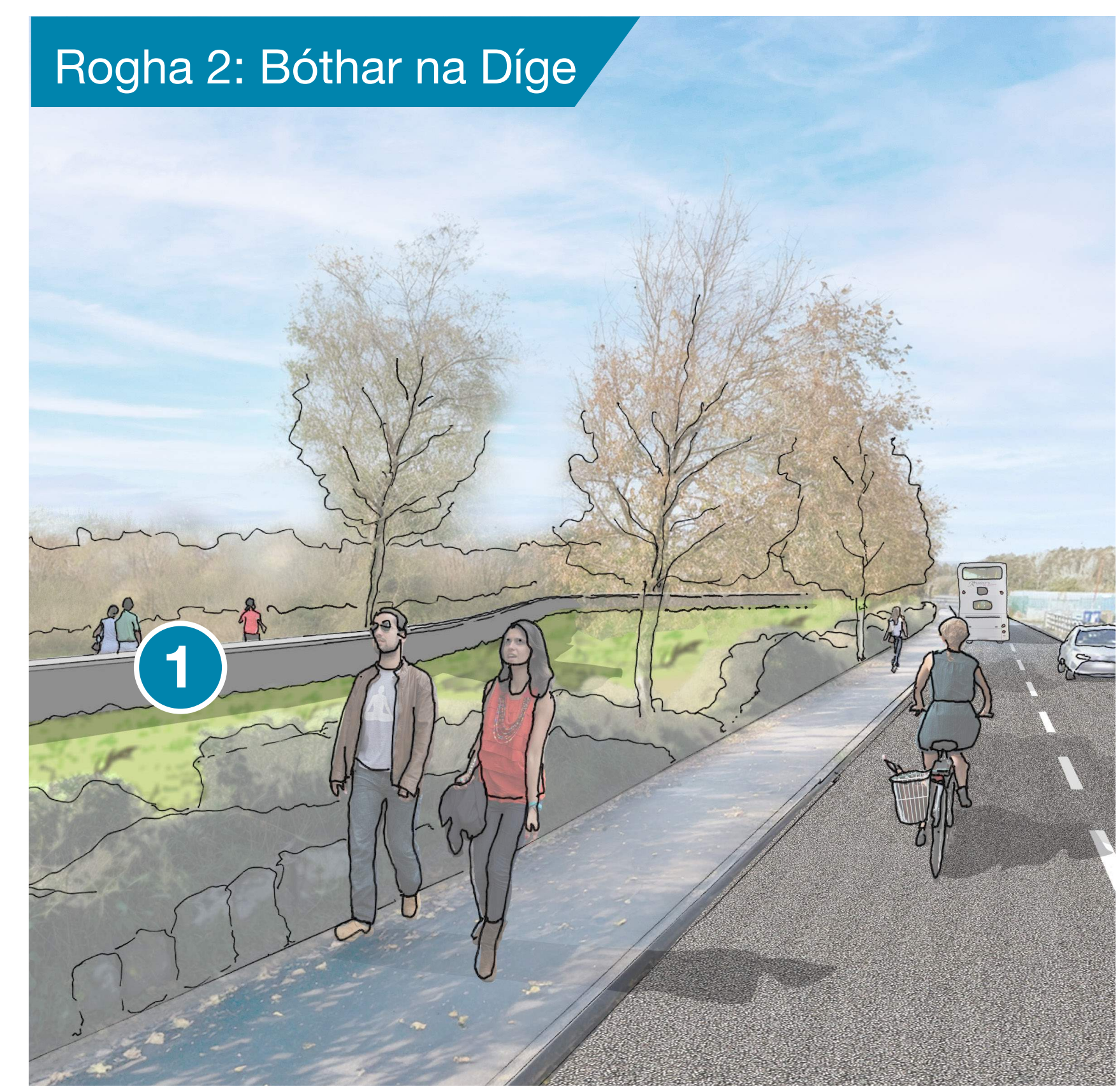
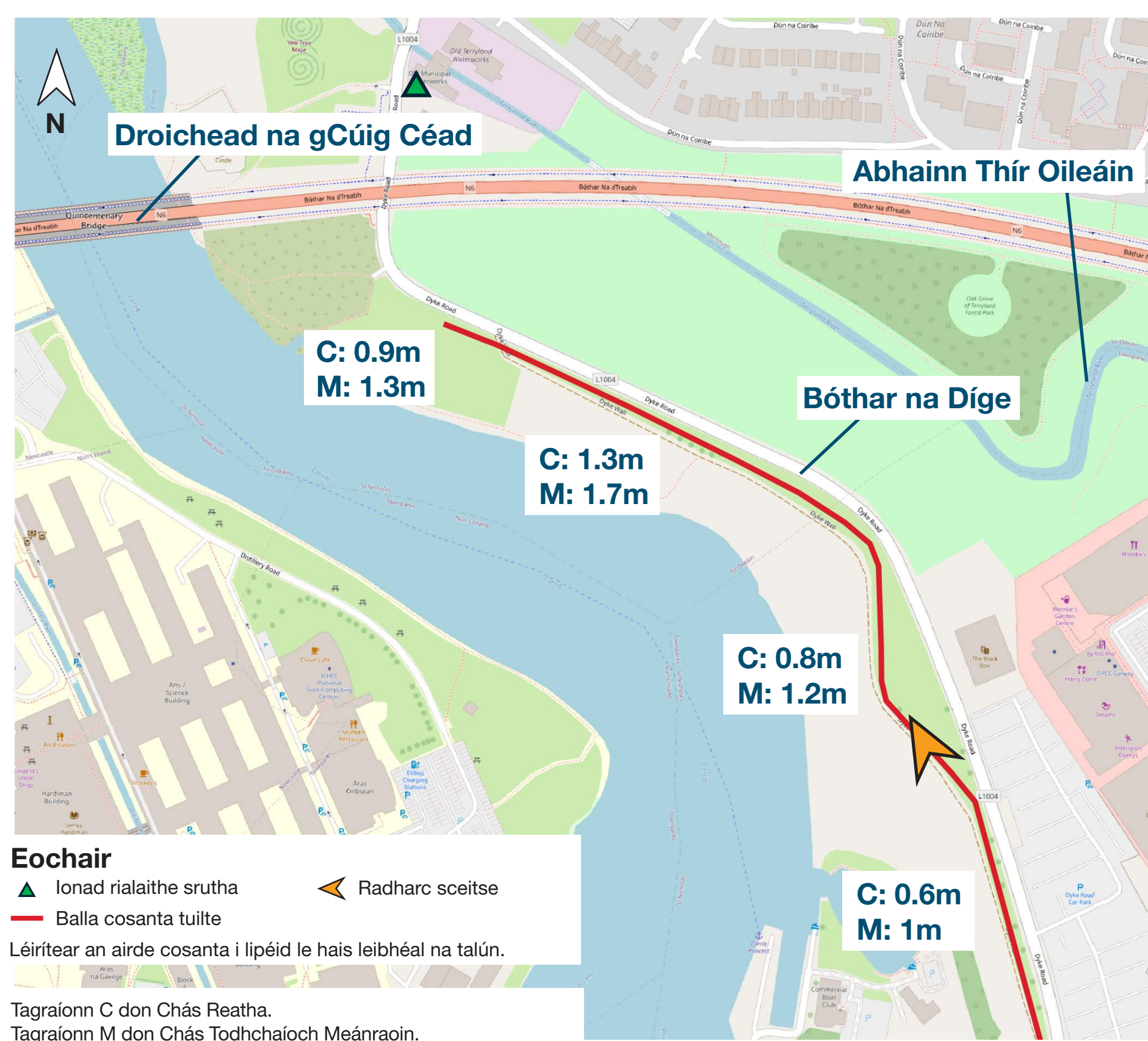


Rogha 2: Balla

Mar chuid den rogha seo, moltar balla cosanta tuilte ar feadh Bhóthar na Díge. Sa rogha seo, beidh ailíniú na cosanta atá beartaithe seach-churtha ó Limistéar faoi Chaomhnú Speisialta Loch Coirib. Déanfar an struchtúr rialaithe srutha reatha atá in oibreacha uisce Thír Oileáin a choinneáil/uasghrádú.

Na Príomhghnéithe

- 1 Ballaí cosanta tuilte 0.6m – 1.7m

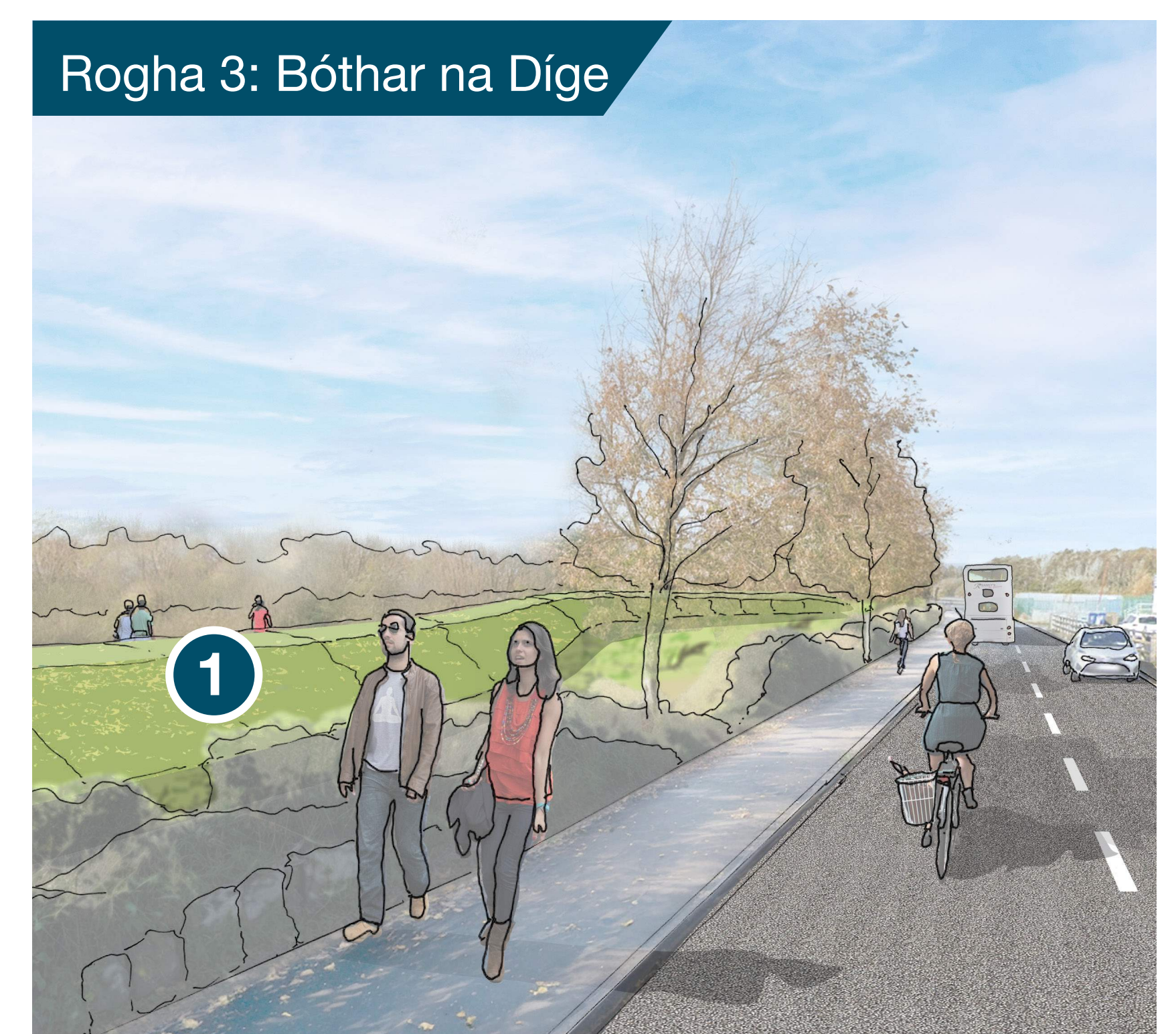
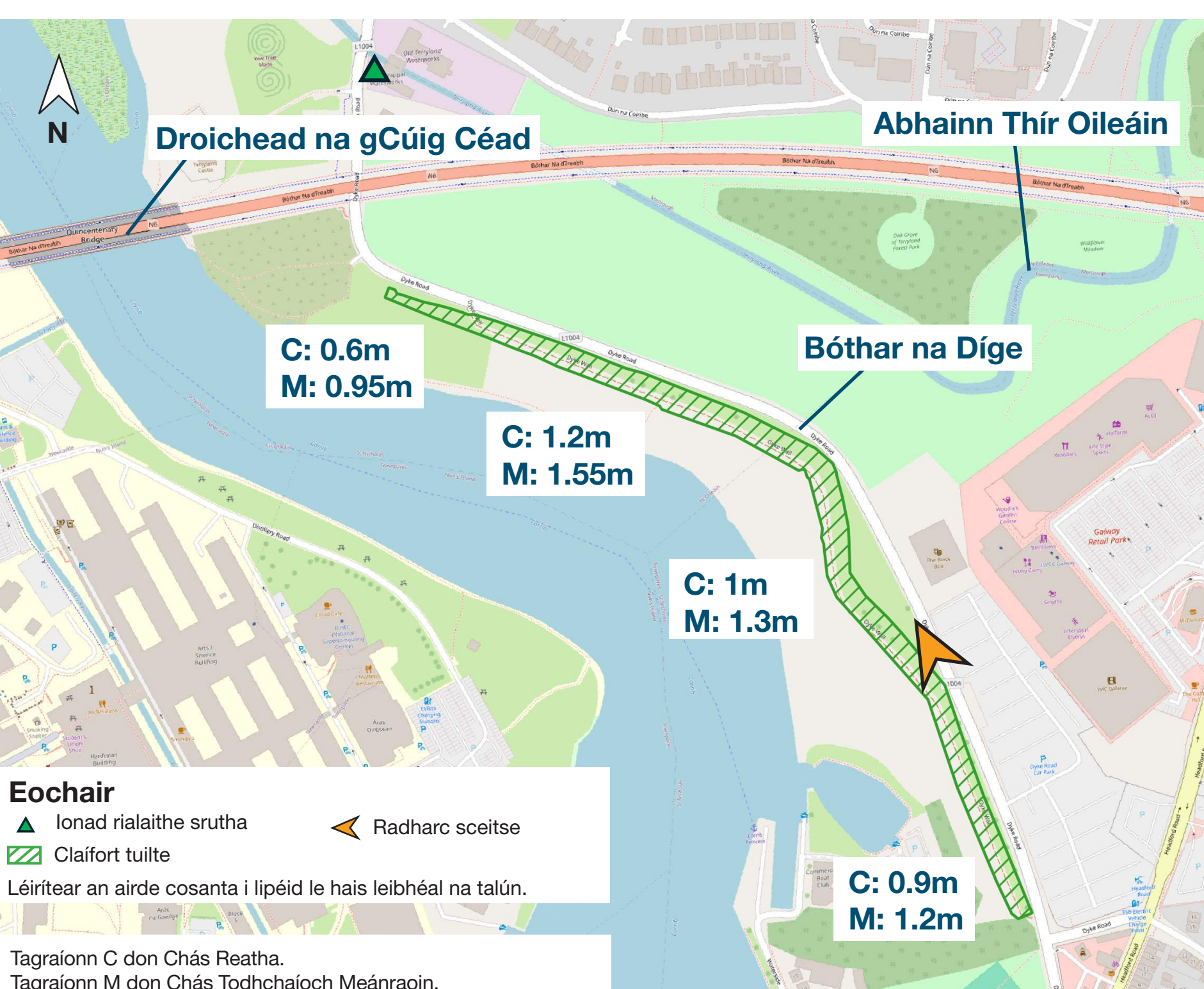


Rogha 3: Claífort

Mar chuid den rogha seo, moltar claífort ar feadh Bhóthar na Díge. Síneann an claífort isteach i Limistéar faoi Chaomhnú Speisialta Loch Coirib. Tá na leibhéil talún mar atá faoi láthair ar feadh an ailíniú atá beartaithe níos airde ná an t-ailíniú níos cóngaraí don bhóthar, dá bhrí sin, ní gá go mbeadh na hairdí cosanta atá ag teastáil le hais leibhéil na talún mar atá faoi láthair chomh hard is a bheidís i gcomparáid le Roghanna 2 agus 3 chun an caighdeán cosanta céanna a chomhlíonadh. Déanfar an struchtúr rialaithe srutha reatha atá in oibreacha uisce Thír Oileáin a choinneáil/uasghrádú.

Na Príomhghnéithe

- 1 Claífort tuilte 0.6 – 1.55m



Is chun críocha léiritheacha amháin atá an léaráid ealaíontóra maidir leis na tograí a léirítear thuas. Is faoi réir dearadh mionsonraithe a bheid an rogha scéime is mó a bhfuil luí leis, lena n-áireofar, ach gan a bheith teoranta do mheasúnaithe teicniúla, ceaduithe planála, rannpháirtíocht bhreise leis an bpobal agus le páirtithe leasmhara agus ceanglais reachtúla nó rialála eile. D'fhéadfadh sé go mbeadh difríocht sna hábhair tógála a úsáidfeadh agus sa bhailchríoch/chuma a bheid ar na gnéithe.