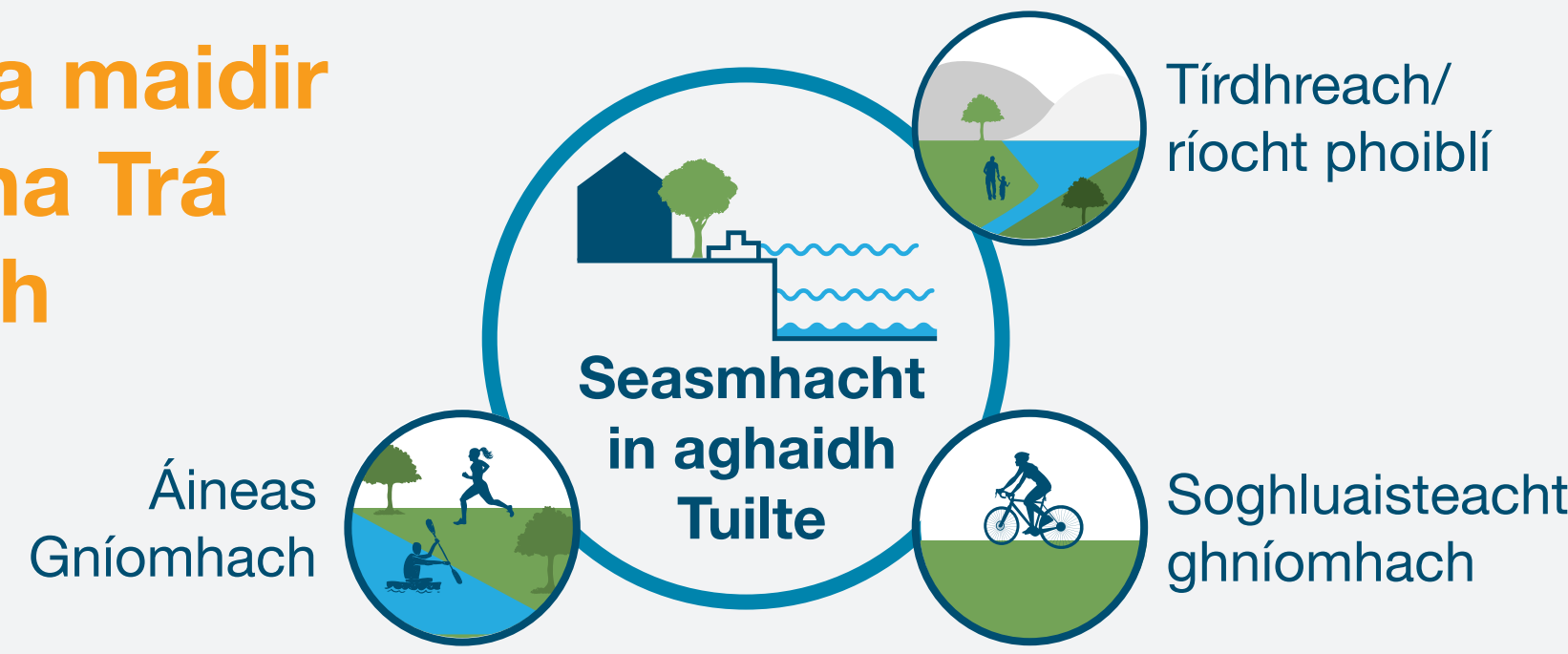


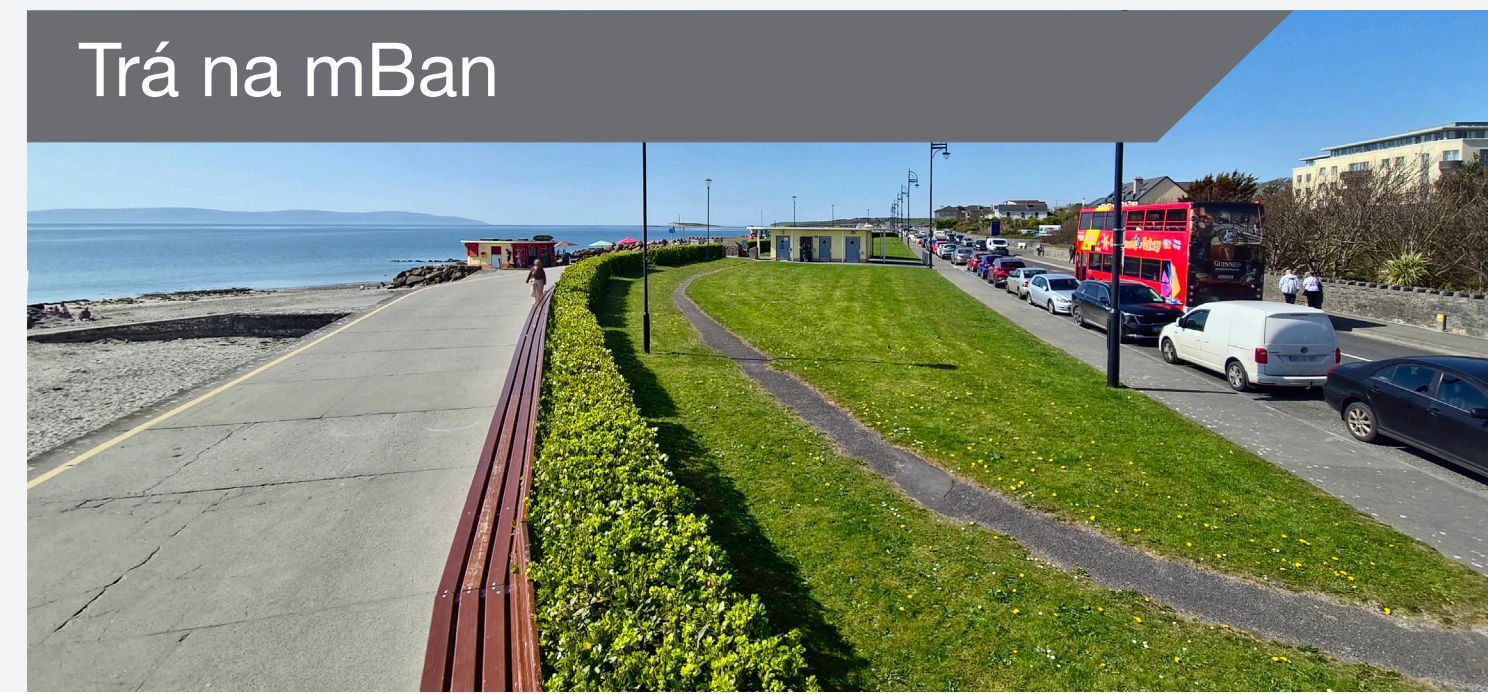
## Bóthar na Trá Uachtarach

Limistéar cósta is ea Bóthar na Trá Uachtarach atá i mbaol tuilte ón taoide agus scaileogú. Tá sé mar aidhm le Rogha 1 agus Rogha 2 réadmhaoin agus bonneagar a chosaint agus an tionchar ar radhairc na farraige, ar an bpromanáid agus ar thránna a íoslaghdú ag an am céanna, trí lear maith bealaí isteach a chur ar fáil. Le Rogha 3, déantar an réadmhaoin ar fad atá i mbaol tuilte a chosaint lena laghad idirghabhála d'fhonn cur isteach ar an limistéar a laghdú ach ní laghdaítear an baol tuilte don bóthar ná don bhonneagar lena mbaianann.

### Ceisteanna maidir le Bóthar na Trá Uachtarach



### Cúrsaí mar atá faoi láthair

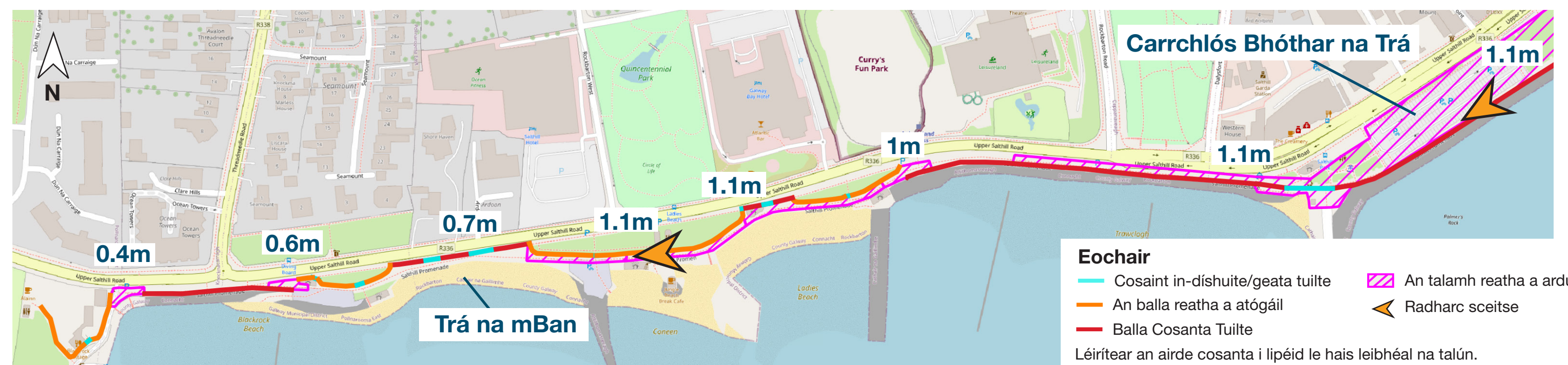


### Rogha 1: Balla le taobh na Farraige

Baineann an rogha seo le balla cosanta tuilte feadh thaobh na farraige den phromanáid. Déantar an bóthar a chosaint de réir chaighdeán cosanta na scéime. Beidh bealach isteach ar an trá ann i gcónaí trí úsáid a bhaint as cosaintí in-díshuite / geataí tuilte. I roinnt láithreacha, tá an balla siar ón gcladach chun bealach isteach a éascú. Moltar talamh a ardú chun cuma an bhalla a laghdú ó thaobh airde de.

#### Na Príomhghnéithe

- 1 Cosán reatha a ardú 0.4m
- 2 Balla cosanta tuilte 1.1m os cionn na talún atá beartaithe
- 3 Balla reatha tréscailteach
- 4 Balla cosanta tuilte 1.1m os cionn na talún atá beartaithe
- 5 Cosán reatha a ardú 1m
- 6 An carrchlós mar atá faoi láthair a ardú le go mbeadh sé ar an leibhéal céanna leis an leibhéal atá beartaithe don chosán cois farraige



### Rogha 2: Balla le taobh an Bhóthair

Baineann an rogha seo le balla cosanta tuilte a bheidh lonnaithe taobh thiar den phromanáid. Tríd an mballa a chur siar, is féidir an airde atá ag teastáil don bhalla a laghdú, toisc go gcuideann an phromanáid leis an tonn a bhriseadh agus an neart atá ann a lagú sula sroicheann sé an balla. Déantar an bóthar a chosaint de réir chaighdeán cosanta na scéime. Beidh bealach isteach ar an trá ann i gcónaí trí úsáid a bhaint as cosaintí in-díshuite / geataí tuilte. I roinnt láithreacha, tá an balla in aice leis an gcladach d'fhonn spás carrchlóis a choinneáil feadh Bhóthar na Trá Uachtarach. Moltar an talamh a ardú chun cuma an bhalla a laghdú ó thaobh airde de.

#### Na Príomhghnéithe

- 1 Balla cosanta tuilte 0.6m os cionn na talún atá beartaithe
- 2 Balla reatha tréscailteach
- 3 Balla cosanta tuilte 1m os cionn na talún atá ann faoi láthair
- 4 An carrchlós a ardú le go mbeadh sé ar an leibhéal céanna leis an leibhéal atá beartaithe don bhalla cosanta tuilte agus chun bealach isteach agus amach a chinntiú gan cosaint in-díshuite/geata tuilte a bheith ag teastáil.



### Rogha 3: Idirghabháil Íosta

Mar chuid den rogha seo, déantar athruithe íosta ar an tírdhreach mar atá faoi láthair. Baineann sé leis an réadmhaoin atá i mbaol tuilte a chosaint, agus ligean do thuilte ar an mbóthar, ar na cosáin agus sna páirceanna le linn eachtraí stoirme. D'fhéadfadh sé go mbeadh bealach isteach agus amach éigeandála ag Óstán Chuan na Gaillimhe agus ag Árasáin Ard Dúin ag teastáil le linn eachtra tuile.



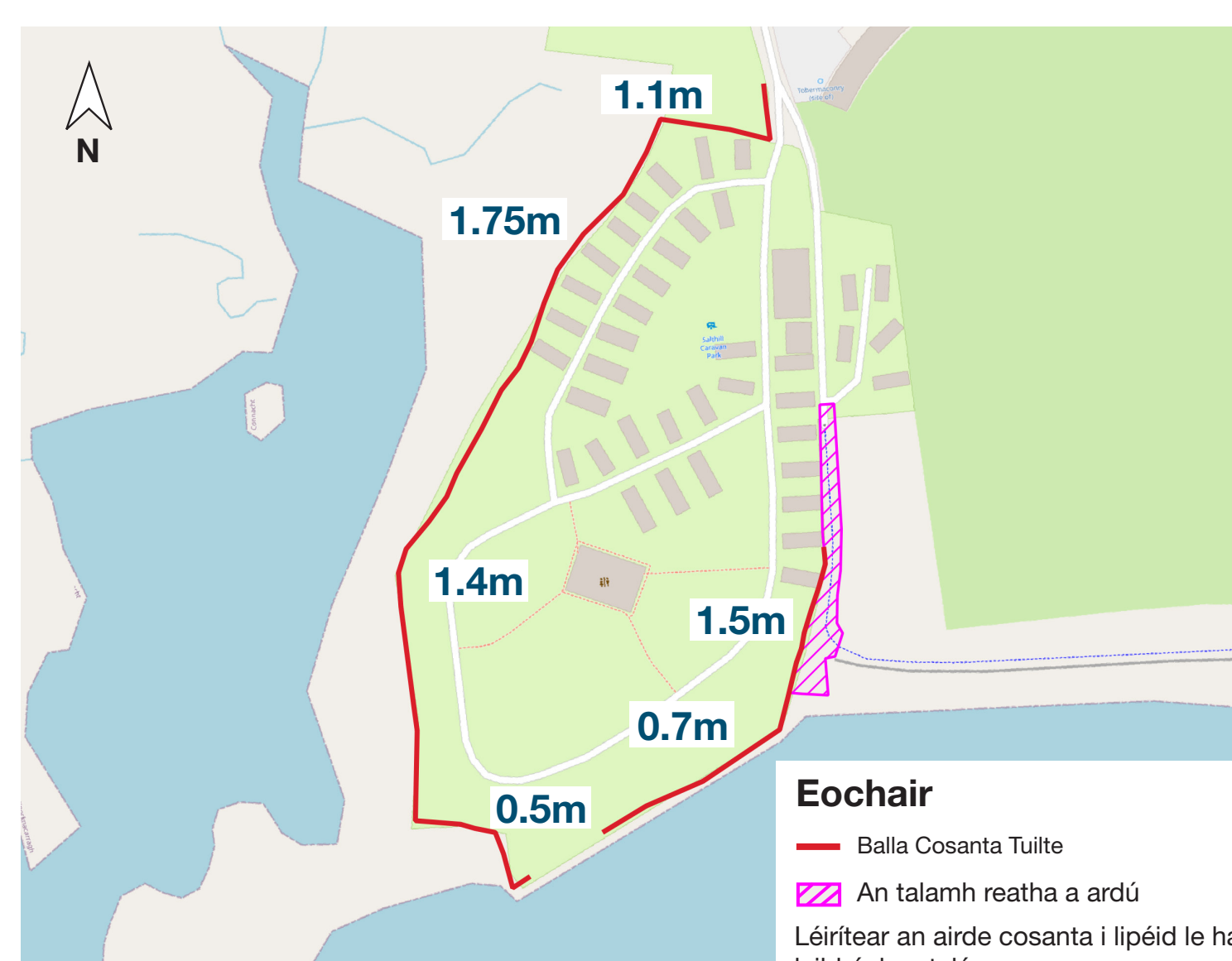
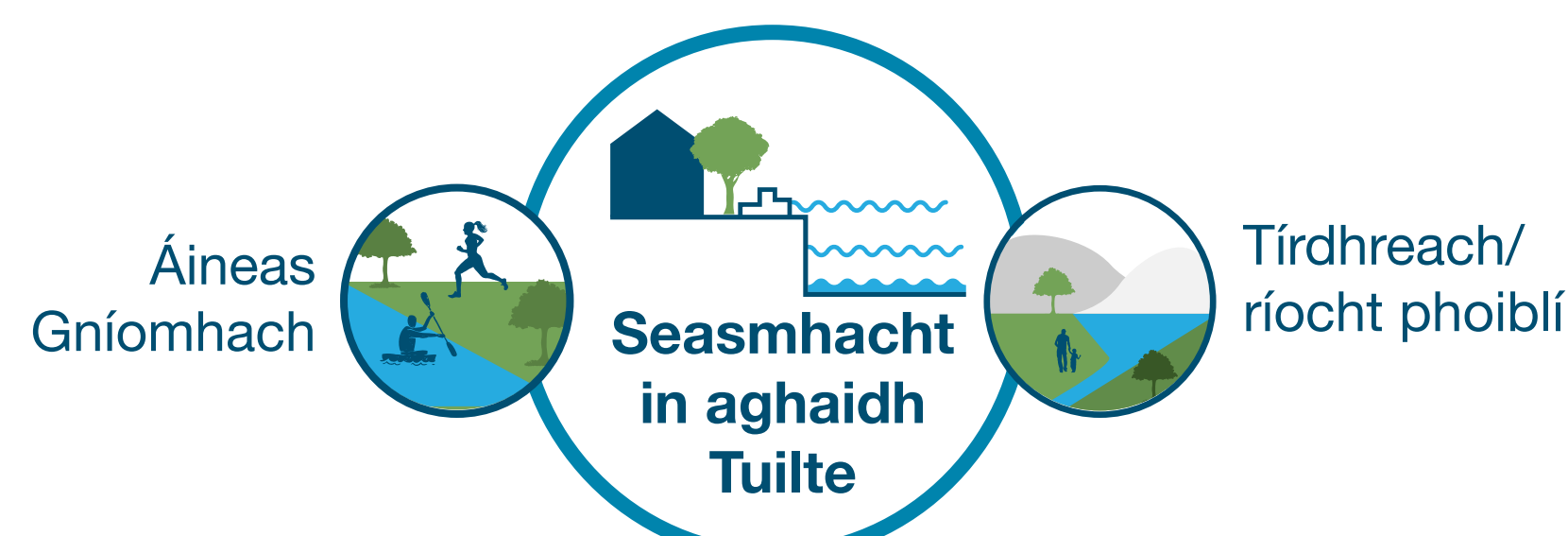
## Páirc Carbhán

Baineann an limistéar seo go príomha le Páirc Carbhán Bhóthar na Trá agus le lonnaithe ina bhfuil thair ar cúig theach shoghluaiste ar an taobh thoir den pháirc. Tá báisín taoide ar an taobh thiar den pháirc agus tá an fharraige ar an taobh ó dheas den Pháirc Carbhán. Tá sé mar aidhm leis an rogha a chuirtear i láthair an limistéar a chosaint ar thuilte taoide agus ar thuilte mar gheall ar scaileogú.

### Rogha 1: Balla Cosanta Tuilte

Baineann an rogha seo le balla cosanta tuilte mórtimpeall na réadmhaoin de réir chaighdeán cosanta na scéime. Tá ardú na talún i gceist freisin feadh chosáin na trá thoir chun bac a chur ar an mbealach srutha ón trá.

### Ceisteanna maidir leis an bPáirc Carbhán



### Cúrsaí mar atá faoi láthair



Is chun críocha léiritheacha amháin atá an léaráid ealaíontóra maidir leis na tograí a léirítear thuas. Beidh an rogha scéime is mó a bhfuil luí léi faoi réir dearadh mionsonraithe, lena n-áireofar, ach gan a bheith teoranta do mheasúnaithe teicniúla, ceaduithe pleanála, rannpháirtíocht bhreise leis an bpobal agus le páirtithe leasmhara agus ceanglais reachtúla nó rialála eile. D'fhéadfadh sé go mbeadh difríocht sna hábhair tógála a úsáidfead agus sa bhailchríoch/chuma a bheidh ar na gnéithe.