

BALLYBOFEY-STRANORLAR
FLOOD RELIEF SCHEME



**Comhairle Contae
Dhún na nGall**
Donegal County Council



Tionscadal Éireann
Project Ireland
2040

OPW Oifig na
nOibreacha Poiblí
Office of Public Works

Bealach Féich - Srath an Urláir Scéim Faoisimh Tuilte



Nuachtlitir Márta 2022

SAN EAGRÁN SEO

Léargas is Déanaí

Is é seo an tríú nuachtlitir do Scéim Faoisimh Tuilte Bhealach Féich - Srath an Urláir Ar na príomhghníomhaíochtaí a rinneadh ó bhí an nuachtlitir dheiridh ann i mí na Nollag 2021 tá oibreacha suirbhéireachta, gníomhaíochtaí comhshaoil, samhaltú hidrálach, agus measúnú hidreolaíoch.

Oibreacha Suirbhé

Leathanach 2

Gníomhaíochtaí Comhshaoil

Leathanach 3

Hidreolaíocht & Hidráilic

Leathanach 4

Cad é an Chéad Chéim Eile?

Leathanach 5

Oibreacha Suirbhé & Imscrúduithe ar Shuíomhanna

Tá an suirbhé críochnaithe ar riocht na lintéar atá sa bhaile cheana féin. Tá athbhreithniú á dhéanamh ar shonraí an tsuirbhé faoi láthair sula gcuirtear isteach sa tsamhail hidrálach é.

Baintear úsáid as suirbhé LiDAR chun réimsí móra topagrafaíochta a ghabháil ón spéir agus tá sé ríthábhachtach ionas gur féidir samhail hidrálach chruinn a fhorbairt. Críochnaíodh suirbhé LiDAR i mí an Mhárta 2022. Tá sonraí an tsuirbhé á bpróiseáil ag an gConraitheoir faoi láthair agus meastar go mbeidh siad ar fáil i mí Aibreáin.

Rinneadh suirbhé dróin fosta i suíomhanna a roghnaíodh chun sonraí topagrafacha breise a sholáthar do Bhealach Féich-Srath an Urláir.

Tá doiciméid tairisceana á gcríochnú fá choinne oibreacha imscrúdaithe ar shuíomhanna ar chlaífort na Finne ag Bealach Féich. Leis an imscrúdú seo gheobhaidh muid faisnéis theicniúil ar riocht agus ar chomhdhéanamh na gclaífort agus beidh sé mar threoir chun an Scéim a fhorbairt ina hiomláine.



Íomhá den chlaífort atá ann faoi láthair ag Bealach Féich a ndéanfar tuilleadh oibre imscrúdaithe air chun an riocht ina bhfuil sé a chinneadh.

Gníomhaíochtaí Comhshaoil

Gníomhaíochtaí Comhshaoil

Cuireadh amach an tuarascáil nuashonraithe ar shrianta comhshaoil do Bhealach Féich-Srath an Urláir do Chomhairle Contae Dhún na nGall i mí Feabhra 2022 i ndiaidh aiseolas a fháil ón ghrúpa stiúrtha. Is é an cuspóir atá leis an tuarascáil seo na ceisteanna is tábhachtaí comhshaoil a bhaineann le forbairt scéime i ndobharcheantar Bhealach Féich-Srath an Urláir a aithint. Beidh an tuarascáil deiridh ar fáil ar shuíomh Gréasáin an tionscadail gan mhoill.

Bainistíocht agus Cóireáil Speicis Ionracha

Agus é bunaithe ar na suirbhéanna a rinne muid ar speicis ionracha, críochnófar Plean Bainistíochta Speicis Ionracha (ISMP) i mí Feabhra 2022 i ndiaidh aischothú ó Chomhairle Contae Dhún na nGall. Tá muid ar lorg conraitheora i láthair na huairé chun cóireáil a dhéanamh de réir an ISMP a rinne muid. Tugadh tús áite do chóireáil a dhéanamh ar speiceas ionrach chun an riosca do dhul chun cinn na scéime a íoslaghdú.

Measúnú Cuí ar Oibreacha Imscrúdaithe Suímh ag Claífoirt na Finne

Tá foireann an tionscadail ag leanúint ar aghaidh le scagadh Chéim 1 do Mheasúnú Cuí agus nuair a bhíonn gá leis Measúnú Cuí ar Chéim 2 do na hoibreacha Imscrúdaithe Suímh atá le teacht feadh chlaífoirt na Finne. Is tríd an phróiseas reachtúil seo a chinnteofar go ndéanfar gach maolú éiceolaíochta riachtanach a chomhlíonadh chun tionchar ar Limistéar Caomhantais Speisialta na Finne a chosc le linn agus i ndiaidh aon oibreacha a bheith ar siúl.

Suirbhéanna Speisialtóra

Tá foireann an tionscadail, i gcomhar le Comhairle Contae Dhún na nGall, i ndiaidh dul chun cinn a dhéanamh agus speisialtóirí comhshaoil tríú páirtí á n-aimsiú acu. Baineann na suirbhéanna leis na sainréimsí seo a leanas:

- Cáilíocht aeir
- Éiceolaíocht Uisceach
- Tírdhreach agus Físiúil
- Éin Gheimhridh
- Torann & Creathadh
- Seandálaíocht agus Oidhreacht Chultúrtha



Tá Glúineach Biorach (ar chlé) agus Balsam Himiléach (thuas) le fáil ar bhruacha na Finne i mBealach Féich-Srath an Urláir.

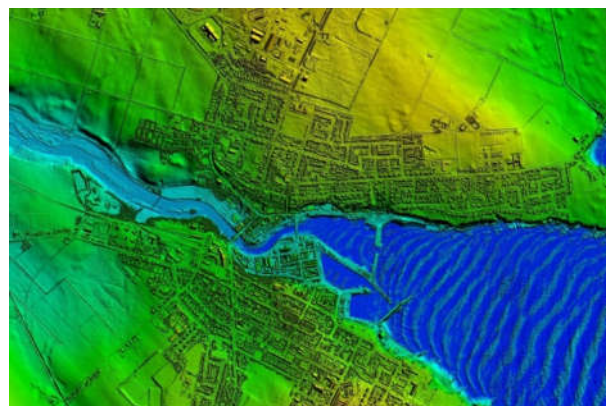


Anailís Hidreolaíoch agus Samhlú Hiodráilice

Cuireadh dréacht-tuarascáil hidreolaíochta do Bhealach Féich agus Srath an Urláir ar fáil do Ghrúpa Stiúrtha an tionscadail le hathbhreithniú a dhéanamh uirthi i Márta 2022. Mar chuid den mheasúnú, rinneadh anailís ar bháisteach chun treoir a chur ar fáil do shamhaltú sreafaí uisce dromchla thar talamh i ndiaidh fearthainn throm a bheith ann.

Tá forbairt na samhla hiodrálaí ar siúl go leanúnach. Cuireadh na sonraí topagrafacha sa tsamhail agus tá an tsamhail 1d beagnach réidh. Tá athbhreithniú á dhéanamh ar shonraí an tsuirbhé ar riocht na lintéar sula gcuirtear isteach sa tsamhail é.

Tá an suirbhé LiDAR réidh anois. Leis na sonraí seo beidh foireann an tionscadail in ann an tsamhail hiodrálach 2D a chríochnú



Cad é an Chéad Chéim Eile?

Sna míonna amach romhainn, beidh Foireann an Tionscadail ag obair ar:

- ➔ Imscrúdú ar chlaífoirt na Finne agus measúnú riochta
- ➔ Speisialtóirí Comhshaoil a Cheapadh.
- ➔ An Plean Bainistíochta um Speicis Ionracha do 2022 atá againn a chur i bhfeidhm
- ➔ Leanúint den Samhaltú Hiodrálach ina n-áirítear sonraí suirbhé 2D LiDAR.
- ➔ Measúnú ar Acmhainneacht Bearta Coinneála Uisce Nádúrtha



Déan teagmháil linn

Dá mba mhaith leat teagmháil a dhéanamh le Foireann an Tionscadail faoi aon ábhar a bhaineann le Scéim Faoisimh Tuilte Bhealach Féich-Srath an Urláir is féidir é sin a dhéanamh ar an dóigh seo a leanas:

Ríomhphost

Ballybofey-StranorlarFRS@ByrneLooby.com

Post

Bainisteoir Tionscadail FRS Bhealach Féich-Srath an Urláir

ByrneLooby

Building 2100

Cork Airport Business Park

Bóthar Chionn tSáile

Corcaigh

Guthán

+353 (0) 21 240 7988

Dá mba mhaith leat tuilleadh eolais a fháil faoin Scéim lena n-áirítear an clár, tabhair cuairt ar ár suíomh Gréasáin: