



Coirib go Cósta

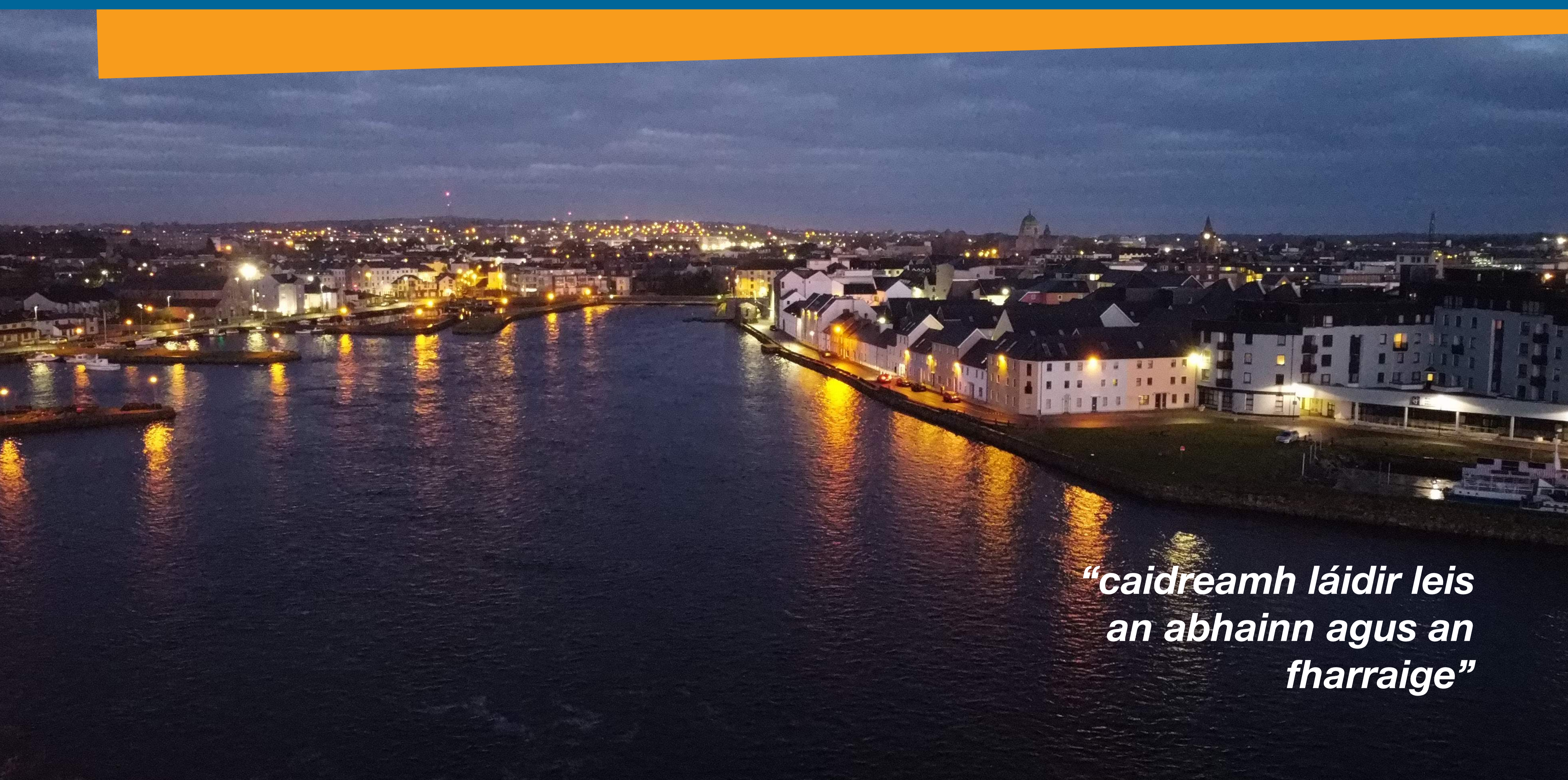
Scéim Faoisimh Tuilte Chathair na Gaillimhe
Galway City Flood Relief Scheme

Clár

Lá Rannpháirtíocht an Phobail uimh. 1

1

Fáilte agus Réamhrá



“caidreamh láidir leis an abhainn agus an fharraige”

Cuireann Comhairle Cathrach na Gaillimhe agus Oifig na nOibreacha Poiblí fáilte romhaibh chuig an gcéad lá neamhrechtúil le haghaidh rannpháirtíocht an phobail maidir le Coirib go Cósta, Scéim Faoisimh Tuile Chathair na Gaillimhe.

Mar gheall ar na srianta reatha COVID-19 a bhaineann le cruinniú an phobail, ullmháodh an seomra fíorúil eolais seo duit chun go mbeidh fáil agat ar eolas agus pleananna maidir leis an scéim.

Tugann Comhairle Cathrach na Gaillimhe agus OOP cuireadh duit páirt a ghlacadh sa phróiseas leathan comhairliúcháin atá ar siúl mar chuid den scéim seo. Leis an gcéad lá Rannpháirtíocht an Phobail seo, cuirfear limistéar na scéime in iúl duit, míneofar cén fáth a bhfuil an scéim ag teastáil, na sriantachtaí a aithníodh go dtí seo agus tabharfar spreagadh duit teagmháil a dhéanamh linn tríd an bhfoirm aiseolais ar an suíomh gréasáin seo.

Cuirfear an t-aiseolas ar fad san áireamh. Féach fógra 5 le haghaidh sonraí faoi na deiseanna a bheidh ann páirt a ghlacadh de réir mar a théann an scéim ar aghaidh.

Réamhrá

Cathair rathúil réigiúnach is ea Gaillimh a chuireann go mór leis an ngeilleagar i gcoitinne. Tá **foirm uathúil thógála** ag an gcathair, go háirithe i lár na cathrach, a bhfuil a oidhreacht seandálaíochta, sráid-dreacha stairiúla, foirgnimh éagsúla, canálacha, taraenna agus a **caidreamh láidir leis an abhainn agus an fharraige** ina gcomharthaí sóirt aige. Mar sin, tá timpeallacht thógtha agus nádúrtha ar leith ag an gcathair a chuireann le rath geilleagrach na cathrach agus leis an mealladh atá i nGaillimh mar áit le cónaí, oibriú agus foghlaim inti. Dá bharr sin, tá an tóir ar an gcathair mar cheann scríbe do thurasóirí agus mar mhol cultúrtha ag dul i méid.

Aithníodh an chathair sa **Chreat Náisiúnta Pleanála (CNP)** mar áit a bhfuil an cumas aici dul san iomaíocht ar leibhéal idirnáisiúnta, timpeallacht chónaithe uirbeach ar ardchaighdeán a chur ar fáil agus mar áit a bhfuil lár na cathrach a d'fhéadfadh athbheochan inti.

Tá léiriú ar an bhfís sin freisin i **bPlean Forbartha Cathrach (PFC) na Gaillimhe 2017-2023** agus tacaíonn an plean le leathnú lár na cathrach chun spás a dhéanamh do dhaonra níos mó agus gníomhaíocht fostaíochta níos mó agus leibhéal fheabhsaithe fóillíochta agus cáilíochta dearaidh.

Ba mhaith linn do thuairimí a chloisteáil. Pléifidh an tionscadal faoisimh tuile Coirib go Cósta bainistiú éifeachtach agus inbhuanaithe an riosca tuile i gCathair na Gaillimhe. Cinnteoidh sé freisin go n-aithneoidh dearadh aon bhirt, go háirithe beart struchtúrach, carachtar agus oidhreacht uathúil na cathrach agus go gcuirfear aiseolas ón bPobal san áireamh.

Beidh **Coirib go Cósta** ag teacht le **Straitéis Spásanna Poiblí na Gaillimhe 2019-2040** ina leagtar amach fis agus straitéis le feabhsúcháin a dhéanamh chun treoir a thabhairt d'infheistíocht agus forbairt amach anseo chun ceiliúradh a dhéanamh ar uathúlacht na Gaillimhe.

Rachaidh an tionscadal seo freisin chun tairbhe Straitéis Iompair na Gaillimhe (SIG) 2016-2035 mar tá roinnt de na bearta SIG lonnaithe laistigh de na limistéir a ndírítear orthu maidir le faoiseamh tuile.



Cuireann Comhairle Cathrach na Gaillimhe agus OOP, in éineacht lena sainchomhairleoirí agus comhoibrithe dearaidh, fáilte roimh d'aiseolas agus tacaíocht luachmhar i dtaca leis an scéim sin.



Coirib go Cósta

Scéim Faoisimh Tuilte Chathair na Gaillimhe
Galway City Flood Relief Scheme

Clár

Lá Rannpháirtíocht an Phobail uimh. 1

2

Achoimre ar an scéim & Limistéar an Tionscadail



“San am atá thart bhí tuilte arís agus arís eile sna limistéir sin.”

Riosca Tuile Stairiúil



© Connacht Tribune

Tá Cathair na Gaillimhe nochta ar thuilte ó fhoinsí éagsúla, mar shampla nuair atá Abhainn na Gaillimhe lán, le linn borradh stoirme, uisce ag dul thar bhacainn agus draenacha sreafa isteach le haghaidh uisce stoirme. I bhformhór na gcásanna bíonn na foinsí ann ag an am céanna, agus d'fhéadfaidís le chéile a bheith ina gcúis le scriosadh forleathan na réadmhaoine agus na beatha áitiúla.

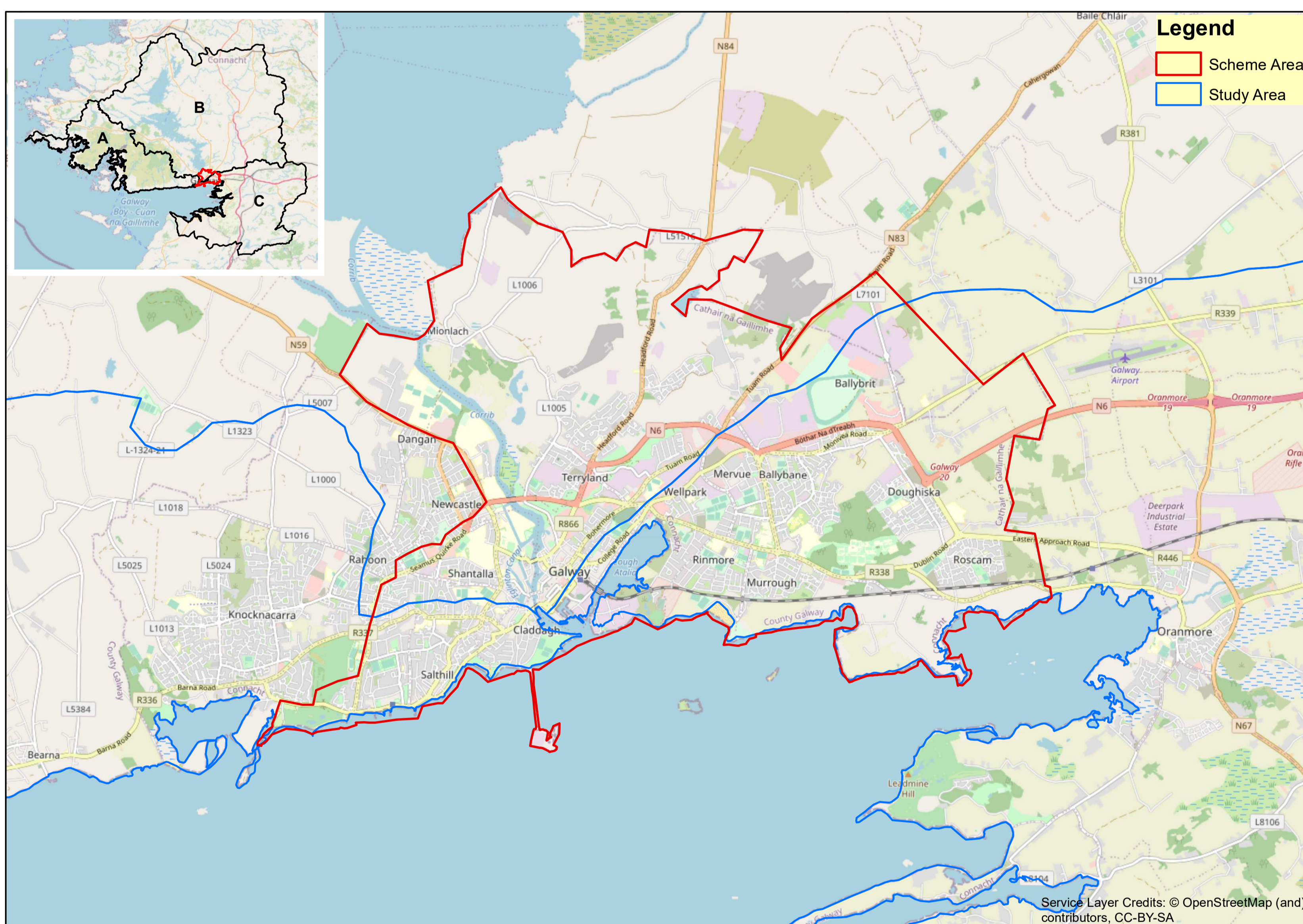
San am atá thart bhí tuilte i gceantair cosúil leis an bPóirse Caoch, Sráid na Céibhe, Sráid Thobar an Iarla, Bóthar an Athar Uí Ghríofa, Ceantar na nDugaí agus ceantar Bhóthar na Trá Íochtarach.

Le blianta beaga anuas, tháinig tonnta thar bhacainn agus sáraíodh cosaintí áitiúla ar thuilte i gceantar Bhóthar na Trá, Calafort na Gaillimhe agus na Dugaí mar gheall ar dhrochstoirmeacha ón Atlantach. I bhFeabhra 2014 agus Eanáir 2018, fágadh líon suntasach ionad réadmhaoine faoin uisce mar gheall go raibh tonnta arda, borradh stoirme, rabhartaí agus leibhéal arda in Abhainn na Gaillimhe ag an am céanna.

Achoimre ar an Scéim

Rinne Oifig na nOibreacha Poiblí, agus í ag obair in éineacht le Comhairle Cathrach na Gaillimhe agus Údarás Áitiúla eile, Staidéar Measúnaithe agus Bainistíochta Riosca i gCás Tuilte Dobharcheantair (CFRAM) an Iarthair le haghaidh Abhantrach na Coiribe.

Figure Indicative scheme area



A. Galway Bay North B. Corrib C. Galway Bay South East

Cuireadh Cathair na Gaillimhe san áireamh mar Limistéar um Measúnú Breise (LMB) agus cinneadh go mbeadh scéim faoisimh tuile inmharthana agus go mbeadh éifeacht ag baint leis ar mhaithe leis an bpobal. Dá bharr sin, choimisiúnaigh Comhairle Cathrach na Gaillimhe agus OOP Scéim Faoisimh Tuile Chathair na Gaillimhe, Coirib go Cósta.

Aithníodh limistéar tásach don scéim agus cuireadh tús leis na céimeanna tosaigh le haghaidh Coirib go Cósta, an Staidéar ar Shriantachtaí agus Deiseanna agus na réamh-Shuirbhéanna Dearaidh san áireamh. Tá an staidéar agus limistéar na scéime le feiceáil sa léarscáil ar chlé.

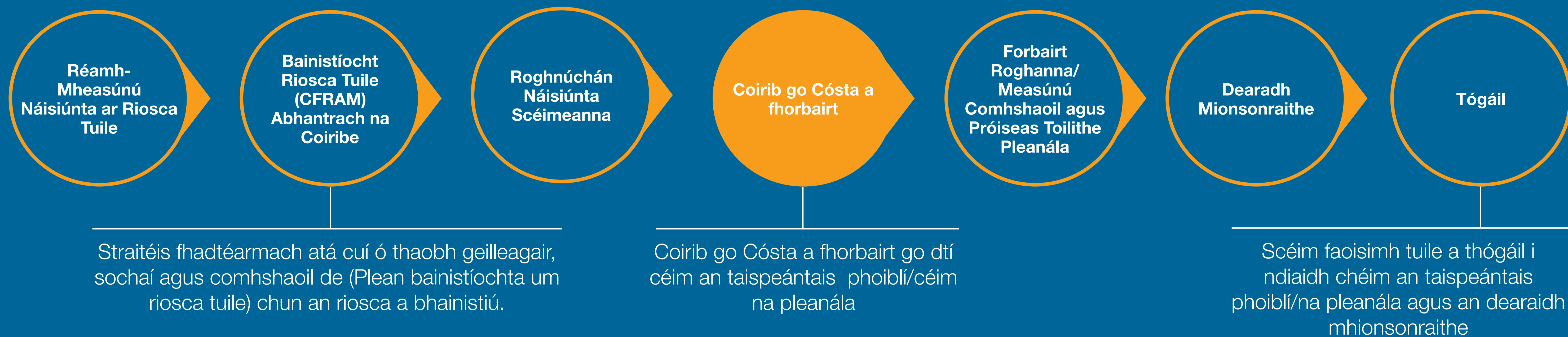
Tá sreabhchairt thásach a léiríonn an próiseas ón tús go dtí tógáil don tionscadal Coirib go Cósta thíos.

Limistéar Staidéir: Limistéir dobharcheantair iomlána hidreolaíocha a bhfuil tionchar acu ar uiscebhealaí i limistéar na scéime, a mbeidh tionchar acu ar an limistéar a bhainfidh leas as aon scéim indéanta, nó a chosnófar le haon scéim indéanta, agus aon limistéar a bhfuil measúnuithe comhshaoil ag teastáil ina leith

Limistéar Scéime: limistéar ina bhfuil sé beartaithe oibreacha fíisceacha a thógáil, rochtain a fháil ar na hoibreacha sin, agus cothabháil a dhéanamh ar na hoibreacha sin mar chuid d'aon scéim indéanta

Sreabhchairt Thásach

Táimid anseo



Cuspóir an Tionscadail

Is é cuspóir an Tionscadail seo Scéim Faoisimh Tuile a mheas agus a fhorbairt a bheadh inghlactha ó thaobh cúrsaí teicniúla, sóisialta, comhshaoil, cuma agus geilleagair de, chun an riosca tuile i gCathair na Gaillimhe a mhaolú.

Stádas Reatha

Tá Coirib go Cósta ag céim luath. Tá Comhairle Cathrach na Gaillimhe, i gcomhar leis an bhfoireann innealtóireachta agus timpeallachta in Arup, ag iarraidh tuairimí agus eolas na bpobal áitiúil i gCathair na Gaillimhe agus atá ag na páirtithe ar fad a bhfuil spéis acu a chuimsiú.



Coirib go Cósta

Scéim Faoisimh Tuilte Chathair na Gaillimhe
Galway City Flood Relief Scheme

Clár

Lá Rannpháirtíocht an Phobail uimh. 1

3

Deiseanna agus Srientachtaí



“Is é an Limistéar Comhshaoil an limistéar ina ndéanfaidh na speisialtóirí comhshaoil agus innealtóireachta measúnú ar thionchair fhéideartha na scéime.”

Céard atá ar siúl anois?

Faoi láthair tá forbairt na scéime ag Céim 1 - Scéim Roghnaithe a Aithint agus a Fhorbairt. Tá an Staidéar ar Shrientachtaí agus Deiseanna á chur ar bun faoi láthair, chomh maith le roinnt suirbhéanna i limistéar na scéime.

Staidéar ar Shrientachtaí agus Deiseanna

Ar a laghad, is iad na príomhsrientachtaí agus príomhdheiseanna comhshaoil a chuirfear san áireamh iad siúd atá leagtha amach sa Treoir Eorpach um Measúnacht Tionchair Timpeallachta (MTT) 2014/52/AE, an méid seo a leanas san áireamh:

- Bithéagsúlacht
- Talamh, ithreacha agus screamhuisce
- Hidreolaíocht agus cáilíocht an uisce
- Caighdeán an aeir
- An t-athrú aeráide
- Torann agus creathadh
- Daonra agus sláinte an duine
- Oidhreacht chultúrtha, oidhreacht seandálaíochta agus ailtireachta san áireamh
- Tírdhreach agus radhairc

Roinnt de na srientachtaí comhshaoil a sainíodh:

LCSanna - Is láithreáin ainmnithe iad Limistéir Chaomhantais Speisialta (LCSanna) a dtugtar aitheantas dóibh as a luach éiceolaíoch ar leibhéal na hEorpa faoi Threoir an AE um Ghnáthóga (1992/43/CEE).

LfCSanna - Is limistéir ainmnithe iad Limistéir faoi Chosaint Speisialta (LfCSanna) le haghaidh ghnáthóga na speicis éan fiáin i mbaol agus tá oibleagáid ar Éirinn faoi Threoir an AE um Éin (2009/147/CE) na gnáthóga sin a ainmniú.

Rinneadh an dá Threoir AE (1992/43/CEE agus 2009/147/CE) a thrasúiomh i ndlí na hÉireann le Rialachán na gComhphobal Eorpach (Éin agus Gnáthóga Nádúrtha) (I.R. Uimh. 477 de 2011). Déantar tagairt do láithreáin LCS agus LfCS mar láithreáin ‘Natura 2000’.

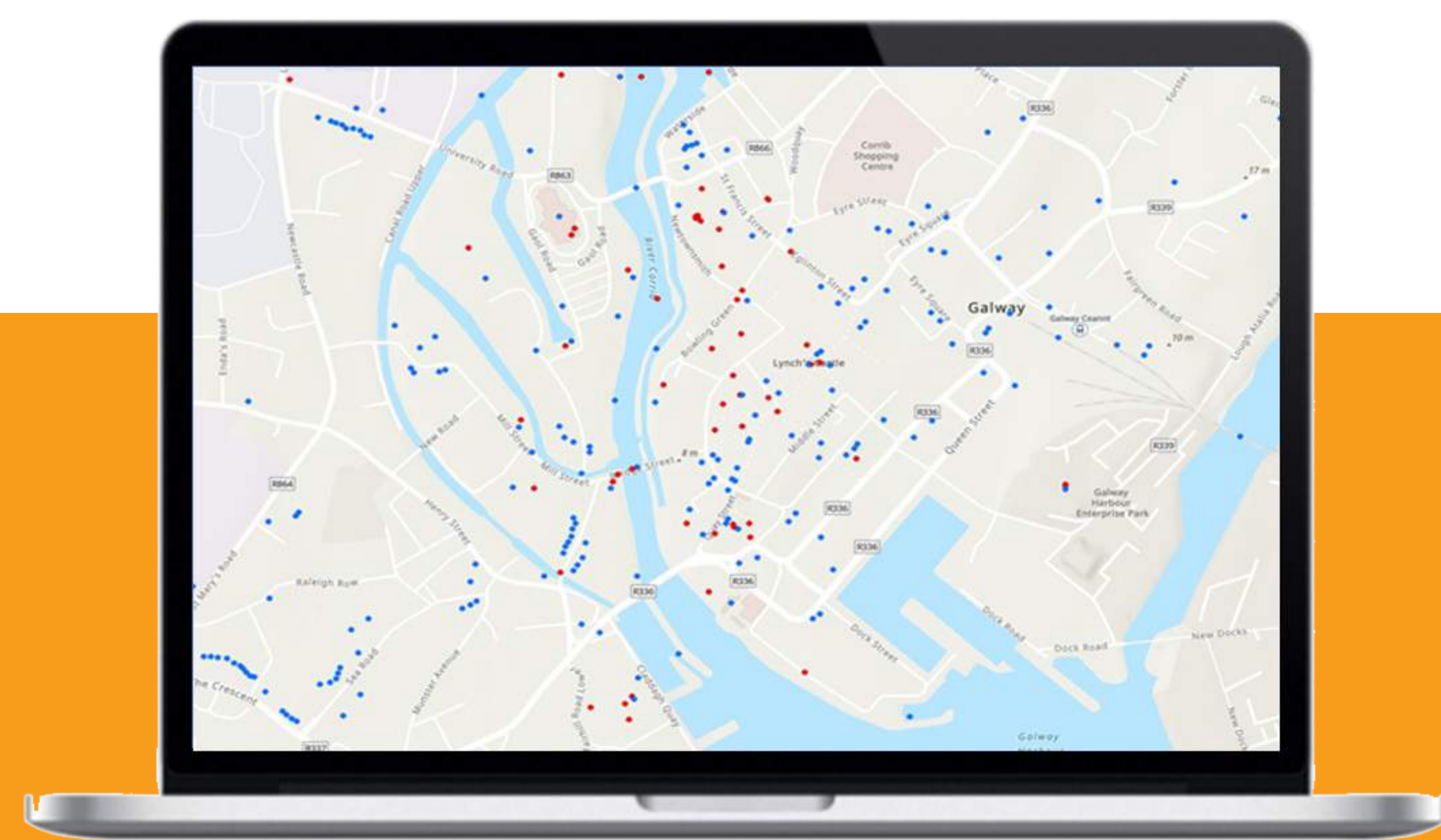
FNOA – Fardal Náisiúnta na hOidhreachta Ailtireachta

Limistéar Staidéir Comhshaoil

Is é an Limistéar Staidéir Comhshaoil an limistéar ina ndéanfaidh na speisialtóirí comhshaoil agus innealtóireachta measúnú ar thionchair fhéideartha na scéime. Braithfidh fairsinge an Limistéir Staidéir Comhshaoil ar nádúr na srientachtaí a aithníodh. Leanfar ar aghaidh an Limistéir Staidéir Comhshaoil a shainiú le linn chéimeanna na Scéime.

Tá mapálaí idirghníomhach gréasáin ar fáil sa seomra fíorúil seo agus tá leibhéal ann le haghaidh na srientachtaí éagsúla ar fad. Is féidir leat breathnú air agus na leibhéil éagsúla a chasadh air nó a chasadh as agus zúmáil isteach ar na limistéir is mian leat. Beidh sé cosúil leis an sampla thíos. Cuir muid ar an eolas sa cheistneoir atá ar fáil i do sheomra má bhíonn aon cheist agat.

Is féidir an mapálaí gréasáin ar fáil ar www.coiribgocosta.ie



Tá sraith líníochtaí ar a bhfuil na srientachtaí aonair a bhfuil measúnú á dhéanamh orthu ar fáil freisin. Tá eochair eolais ag gach léarscáil lena n-aithnítear an tsrientacht agus cá háit a bhfuil sé i limistéar an staidéir.





Coirib go Cósta

Scéim Faoisimh Tuilte Chathair na Gaillimhe
Galway City Flood Relief Scheme

Clár

Lá Rannpháirtíocht an Phobail uimh. 1

4

Glac páirt. Cuir do thuairimí in iúl



Ba mhaith linn go mór do thuairimí faoinár bpleananna a fháil.

Mar gheall ar an bhfreagairt reatha ar Covid-19, ní féidir linn Lá Rannpháirtíocht an Phobail a reáchtáil marisgnáth, arabhféadfadh tú freastail go pearsanta. Ach tá go leor bealaí le páirt a ghlacadh.

Tar éis an Staidéar ar Shriantachtaí a chur i gcrích, forbróimid roghanna le haghaidh réitigh faoisimh tuile sa limistéar staidéir

Reáchtálfar an dara Lá Rannpháirtíocht an Phobail tar éis na dréachtroghanna a fhorbairt agus tabharfar cuireadh don phobal aiseolas a thabhairt faoi na roghanna. Tabharfar an t-aiseolas sin isteach sna roghanna deiridh.

Déanfar measúnú ar roghanna bunaithe ar inmharthanacht chomhshaoil, theicniúil agus eacnamaíoch, agus molfar Scéim Roghnaithe. Cuirfear an Scéim Roghnaithe sin faoi bhráid an phobail ag trú Lá Rannpháirtíocht an Phobail. Tabharfar aiseolas deireanach maidir leis an Scéim Roghnaithe isteach sa deardh deiridh agus rachfar ar aghaidh tríd an bpróiseas pleanála.

Tabharfar faoin gcomhairliúchán reachtúil de réir mar is gá le linn an phróisis pleanála.



Sriantachtaí agus Deiseanna

Lá Rannpháirtíocht an Phobail uimh. 1

Do thuairimí maidir le sriantachtaí agus deiseanna chun eolas a bhalliú, ábhair inní an phobail a thuiscint agus a bhfuiltear ag súil uathu ón scéim.

Dáta: Meitheamh 2021

Roghanna a Fhorbairt

Lá Rannpháirtíocht an Phobail uimh. 2

Aiseolas a fháil ón bpobal faoi na dréachtroghanna agus aiseolas a thabhairt isteach i gcríochnú na roghanna.

Dáta: Le deimhniú

Scéim a Chríochnú

Lá Rannpháirtíocht an Phobail uimh. 3

An Scéim Roghnaithe dréachta a chur faoi bhráid an phobail den uair dheireanach. Leasófar an scéim dheiridh chun aiseolas deireanach ón bpobal a chur san áireamh.

Dáta: Le deimhniú



Glac páirt

Beidh an Seomra Fíorúil Rannpháirtíochta beo don chéad 5 seachtaine eile agus beidh tú in ann aon tuairim a chur isteach go dtí an 7 Iúil 2021.

Déanfar suíomh gréasáin an tionscadail, www.coiribgocosta.ie, agus cuntais meán sóisialta Chomhairle Cathrach na Gaillimhe a nuashonrú go rialta le nuacht faoin tionscadail chun sibh a choinneáil ar an eolas le linn an turais seo.

Lean muid ar





Coirib go Cósta

Scéim Faoisimh Tuilte Chathair na Gaillimhe
Galway City Flood Relief Scheme

Clár

Lá Rannpháirtíocht an Phobail uimh. 1

5

Glac páirt. Cuir do thuairimí in iúl



“Ba mhaith linn a fháil amach céard é tosaíocht na scéime i do thuairim”

Tá do thuairim tábhachtach

Má chuir tuilte isteach ort nó ar do réadmhaoin, ba mhór againn eolas tábhachtach a fháil uait. Ullmhaíodh ceistneoir chun cur ar ár gcumas a oiread eolais agus is féidir a bhailiú maidir leis an riosca tuile a bhaineann le do réadmhaoin, an tionchar a bhí ort agus conas a d’fhreagair tú.

Ba mhaith linn a fháil amach céard é tosaíocht na scéime – **Coirib go Cósta** – i do thuairim, scéim a bhfuil sé mar aidhm aige riachtanas phobal Chathair na Gaillimhe a chomhlíonadh. Beidh feidhm “comhrá beo” ar fáil anseo sa seomra fóirúil an 1 Meitheamh ó 9 a.m. go dtí 6 p.m.

Anuas air sin, tá gné “Cuir Comhairliúchán in Áirithe” ar do chumas comhairliúchán fóirúil nó comhairliúchán ar an bhfón a chur in áirithe leis an bhfoireann dearaidh agus aiseolas a chur ar fáil go díreach.

De rogha air sin, is féidir leat cuairt a thabhairt ar an leathanach tionscadail ar ár suíomh gréasáin:
www.coiribgocosta.ie

Is féidir leat aon cheist a sheoladh chugainn ar ríomhphost coiribgocosta@arup.com

Conas Aighneacht a Dhéanamh agus Eolas Teagmhála

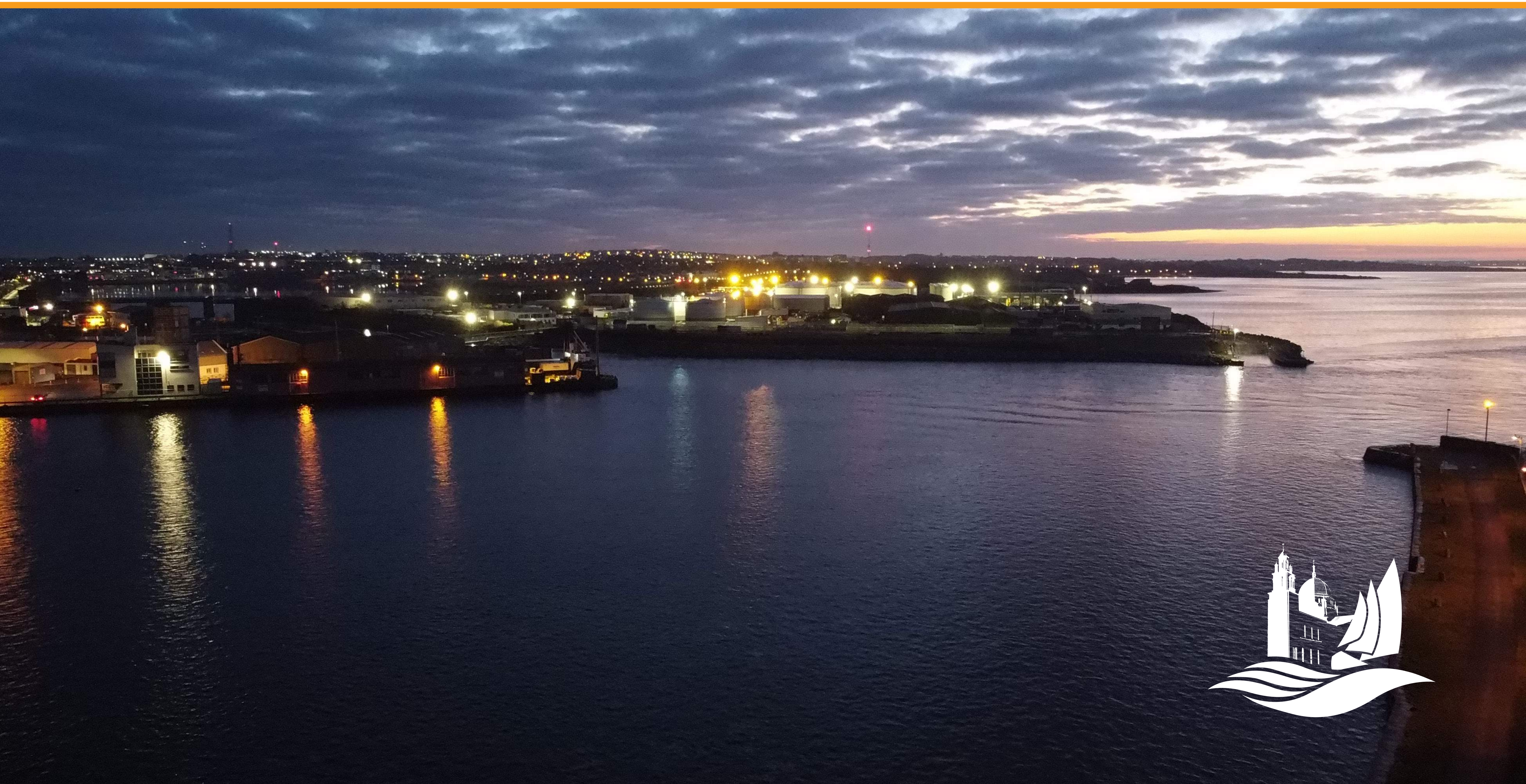
Is féidir aiseolas agus aighneachtaí a chur isteach ón 1 Meitheamh go dtí an 7 Iúil ar shuíomh gréasáin an tionscadail, www.coiribgocosta.ie nó de rogha air sin is féidir foirmeacha aiseolais críochnaithe a sheoladh ar ríomhphost nó sa phost, mar seo a leanas:

Ríomhphost: coiribgocosta@arup.com

Seoladh poist:

Arup – Galway City Flood Relief Scheme Project Manager
Corporate House,
City East Business Park,
Ballybrit,
Galway,
H91 K5YD
Ireland

De rogha air sin, cuir glaoch ar **(091) 894700** agus seolfaimid bróisiúr agus foirm aiseolais chugat sa phost.





Coirib go C6sta

Sc6im Faoisimh Tuilte Chathair na Gaillimhe
Galway City Flood Relief Scheme

Clár

Lá Rannpháirtíocht an Phobail uimh. 1

6

Céard iad na chéad chéimeanna eile?



Na chéad chéimeanna eile:

Pléifidh Comhairle Cathrach na Gaillimhe agus a comhoibrithe na tuairimí ar fad a fhaightear mar fhreagairt ar Lá Rannpháirtíocht an Phobail seo agus cuirfear san áireamh iad nuair a ullmhófar an chéad chéim den tionscadal **Coirib go C6sta** – Staidéar Innealtóireachta agus Measúnacht Tionchair Timpeallachta de chuid Sc6im Faoisimh Tuile Chathair na Gaillimhe.

Déanfar Measúnacht Tionchair Timpeallachta agus Staidéar Innealtóireachta le haghaidh Coirib go C6sta sna céimeanna seo a leanas:

Measúnacht Tionchair Timpeallachta

Leagtar amach na céimeanna den staidéar don Mheasúnacht Tionchair Timpeallachta thíos:

Céim I	Staidéar ar Shriantachtaí
	Speicis Ionracha
	Réamh-Scagadh
	Measúnú Comhshaoil ar Roghanna Inmharthana
	Rogha Thosaíochta a Roghnú
Céim II	Doiciméadú Pleanála, Tuarascáil maidir le Measúnacht Tionchair Timpeallachta san áireamh

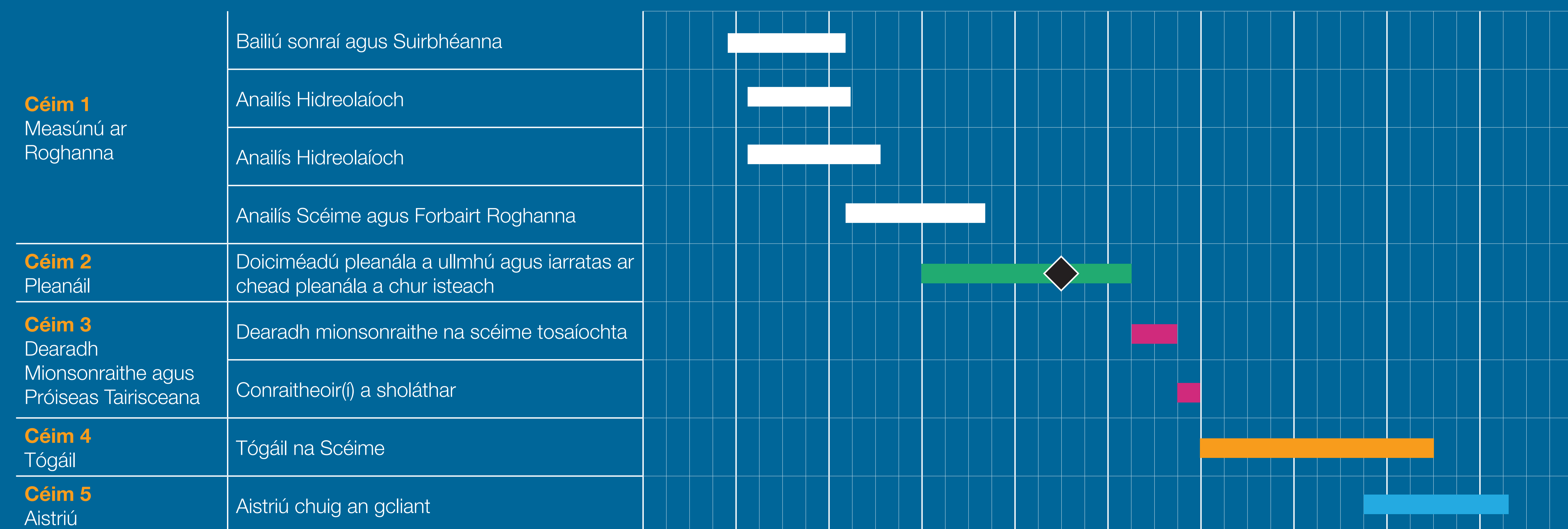
Staidéar Innealtóireachta

Leagtar amach na céimeanna den Staidéar Innealtóireachta thíos:

Céim I	Forbairt Scéime
	Bailiú Sonraí, Suirbhéireacht agus SI
	Staidéar Hidreolaíochta & Samhaltú Hidreolaíochta
	Roghanna um Bainistíocht Riosca Tuile
	Rogha Thosaíochta a Roghnú
Céim II	Taispeántas Poiblí
Céim III	Dearadh Mionsonraithe
Céim IV	Tógáil

Amlíne Achomair don Tionscadal

2020	2021	2022	2023	2024	2025	2026	2027	2028	2029
------	------	------	------	------	------	------	------	------	------



Léirionn na hamlíní a chuirfear ar fáil na meastacháin is fearr, ach d'fhéadfaí athrú teacht orthu.

Foilseofar an t-eolas ar fad maidir leis an scéim/tionscadal ar www.coiribgocosta.ie