

RAMELTON
FLOOD RELIEF SCHEME



**Comhairle Contae
Dhún na nGall**
Donegal County Council



Tionscadal Éireann
Project Ireland
2040

OPW Oifig na
nOibreacha Poiblí
Office of Public Works

Ráth Mealtain Scéim Faoisimh Tuilte



Nuachtlitir Márta 2022

SAN EAGRÁN SEO

Léargas is Déanaí

Is é seo an tríú nuachtlitir do Scéim Faoisimh Tuilte Ráth Mealtain. Ar na príomhghníomhaíochtaí a rinneadh ó bhí an nuachtlitir dheiridh ann i mí na Nollag 2021 tá oibreacha suirbhéireachta, gníomhaíochtaí comhshaoil, samhaltú hidrálach, agus measúnú hidreolaíoch.

Oibrithe Suirbhé

Leathanach 2

Gníomhaíochtaí Comhshaoil

Leathanach 3

Hidreolaíocht & Hidráilic

Leathanach 4

Cad é an Chéad Chéim Eile?

Leathanach 5

Oibrieacha Suirbhé & Imscrúduithe ar Shuíomhanna

Tá an suirbhé críochnaithe ar riocht na lintéar atá sa bhaile cheana féin. Tá athbhreithniú á dhéanamh ar shonraí an tsuirbhé faoi láthair sula gcuirtear isteach sa tsamhail hidrálach é.

Baintear úsáid as suirbhé LiDAR chun réimsí móra topagrafaíochta a ghabháil ón spéir agus tá sé ríthábhachtach ionas gur féidir samhail hidrálach chruinn a fhorbairt. Críochnaíodh suirbhéLiDAR i mí an Mhárta 2022. Tá sonraí an tsuirbhé á bpróiseáil ag an Chonraitheoir faoi láthair agus meastar go mbeidh siad ar fáil i mí Aibreáin.

Tá doiciméid tairisceana á gcríochnú fá choinne oibreacha imscrúdaithe ag balla na cé feadh Abhainn na Leanainne i Ráth Mealtain á thabhairt chun críche. Leis an imscrúdú seo gheobhaidh muid faisnéis theicniúil ar riocht agus ar chomhdhéanamh bhalla na cé agus beidh sé mar threoir chun an Scéim a fhorbairt ina hiomláine.

Rinneadh suirbhé dróin fosta i suíomhanna a roghnaíodh chun sonraí topagrafacha breise a sholáthar do Ráth Mealtain.



Íomhá de Bhalla na Cé ag Ráth Mealtain a ndéanfar tuilleadh oibre imscrúdaithe air chun an riocht ina bhfuil sé a chinneadh

Gníomhaíochtaí Comhshaoil

Srianta Comhshaoil

Cuireadh amach an tuarascáil nuashonraithe ar shrianta comhshaoil do Ráth Mealtain do Chomhairle Contae Dhún na nGall i mí Feabhra 2022 i ndiaidh aiseolas a fháil ón ghrúpa stiúrtha. Is é an cuspóir atá leis an tuarascáil seo na ceisteanna is tábhachtaí comhshaoil a bhaineann le forbairt scéime i ndobharcheantar Ráth Mealtain a aithint. Beidh an tuarascáil deiridh ar fáil ar shuíomh Gréasáin an tionscadail gan mhoill.

Bainistíocht agus Cóireáil Speicis Ionracha

Agus é bunaithe ar na suirbhéanna a rinne muid ar speicis ionracha, críochnófar Plean Bainistíochta Speicis Ionracha (ISMP) i mí Feabhra 2022 i ndiaidh aiseolas ó Chomhairle Contae Dhún na nGall. Tá muid ar lorg conraitheora i láthair na huuaire chun cóireáil a dhéanamh de réir an ISMP a rinne muid. Tugadh tús áite do chóireáil a dhéanamh ar speiceas ionrach chun an riosca do dhul chun cinn na scéime a íoslaghdú.

Scagadh AA ar Oibreacha Imscrúdaithe Suímh ag Balla Ché Ráth Mealtain

Tá foireann an tionscadail ag leanúint ar aghaidh le scagadh Chéim 1 do Mheasúnú Cuí agus nuair a bhíonn gá leis Measúnú Cuí ar Chéim 2 do na hoibreacha Imscrúdaithe Suímh atá le teacht ag Balla na Cé i Ráth Mealtain. Is tríd an phróiseas reachtúil seo a chinnteofar go ndéanfar gach maolú éiceolaíochta riachtanach a chomhlíonadh chun tionchar ar Limistéar Caomhantais Speisialta Abhainn na Leanainne a chosc le linn agus i ndiaidh aon oibreacha a bheith ar siúl.

Suirbhéanna Speisialtóra

Tá foireann an tionscadail, i gcomhar le Comhairle Contae Dhún na nGall, i ndiaidh dul chun cinn a dhéanamh agus speisialtóirí comhshaoil tríú páirtí á n-aimsiú acu. Baineann na suirbhéanna leis na sainréimsí seo a leanas:

- Cáilíocht aeir
- Éiceolaíocht Uisceach
- Tírdhreach agus Físiúil
- Éin Gheimhridh
- Torann & Creathadh
- Seandálaíocht agus Oidhreacht Chultúrtha



Tá Glúineach Bhiorach i Ráth Mealtain

Abhainn na Leanainne gar do Stáisiún Tomhsaireachta an Chláraigh



Anailís Hidreolaíoch agus Samhlú Hiodráilice

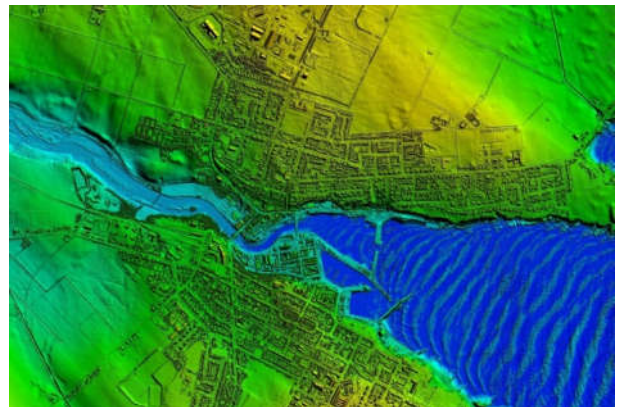
Cuireadh dréacht-tuarascáil hidreolaíochta do Ráth Mealtain ar fáil do Ghrúpa Stiúrtha an tionscadail le hathbhreithniú a dhéanamh uirthi go luath i mí Aibreáin 2022. Áirítear leis seo athbhreithniú hidrálach mionsonraithe ar an stáisiún tomhsaireachta ar an Chlárach agus ag Achadh Mhuinbe.

Tá forbairt na samhla hiodrálaí ar siúl go leanúnach. Cuireadh na sonraí topagrafacha sa tsamhail agus tá an tsamhail 1d beagnach réidh. Tá athbhreithniú á dhéanamh ar shonraí an tsuirbhé ar riocht na lintéar sula gcuirtear isteach sa tsamhail é.

Tá foireann an tionscadail ag fáil suiteáil shealadach Tomhsairí Taoide i Loch Súilí chun sonraí leibhéal an uisce a chur ar fáil chun tacú leis an Mheasúnú Riosca

Tuile Cósta do Ráth Mealtain. Déanfar na sonraí tomhsaire taoide a bhailiú agus a mheas ar feadh 5 mhí ar a laghad.

Tá an suirbhé LiDAR réidh anois. Leis na sonraí seo beidh foireann an tionscadail in ann an tsamhail hidrálach 2D a chríochnú.



Cad é an Chéad Chéim Eile?

Sna míonna amach romhainn, beidh Foireann an Tionscadail ag obair ar:

- ➔ An dréacht-tuarascáil hidreolaíochta a chríochnú
- ➔ Imscrúdú ar bhalla na cé agus measúnú riochta
- ➔ Conradh suirbhé comhshaoil speisialtóra a bhronnadh.
- ➔ Gníomhaíochtaí Comhshaoil - Scagadh AA ar Oibreacha Imscrúdaithe Suímh ag Balla Ché Ráth Mealtain
- ➔ Leanúint den Samhaltú Hiodrálach lena n-áirítear sonraí suirbhé 2D LiDAR.
- ➔ An Plean Bainistíochta um Speicis Ionracha do 2022 atá againn a chur i bhfeidhm
- ➔ Sonraí a bhailiú ar leibhéal an uisce taoide fá choinne measúnú riosca tuilte cósta



Déan teagmháil linn

Dá mba mhaith leat teagmháil a dhéanamh le Foireann an Tionscadail faoi aon ábhar a bhaineann le Scéim Faoisimh Tuilte Ráth Mealtain is féidir leat é sin a dhéanamh ar an dóigh seo a leanas:

Ríomhphost

RameltonFRS@ByrneLooby.com

Post

Bainisteoir Tionscadail FRS Ráth Mealtain
ByrneLooby
Building 2100
Cork Airport Business Park
Bóthar Chionn tSáile
Corcaigh

Guthán

+353 (0) 21 240 7988

Dá mba mhaith leat tuilleadh eolais a fháil faoin Scéim lena n-áirítear an clár, tabhair cuairt ar ár suíomh Gréasáin: